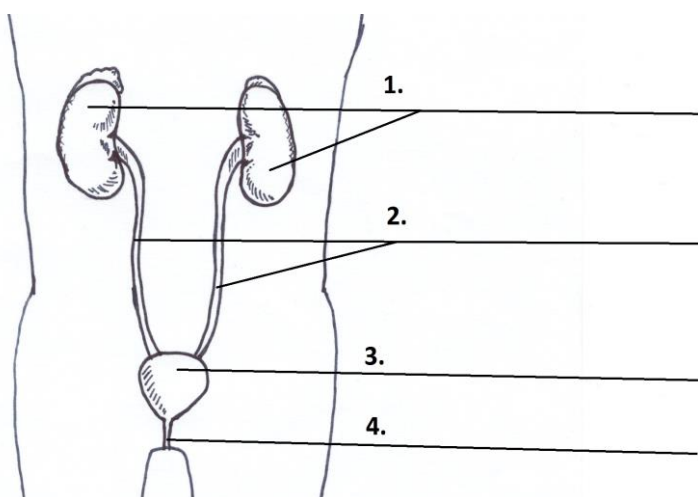


## Vylučovací soustava – pracovní list 4

Znovu pojmenuj části vylučovací soustavy a na linky pod obrázek napiš, co teď o jednotlivých částech víš. Při vyplňování tohoto pracovního listu již nesmíš nahlížet do předchozích pracovních listů.



Zdroj obrázku: Autorský tým

Doplň, jakou mají jednotlivé orgány funkci (k čemu slouží).

1 \_\_\_\_\_

2 \_\_\_\_\_

3 \_\_\_\_\_

4 \_\_\_\_\_

Nyní si společně s vyučující/m zkontroluj všechny pracovní listy. Chyby si oprav odlišnou barvou. V pracovních listech 1, 3 a 4 si doplň celkový počet správných odpovědí.

Celkový počet správných odpovědí: \_\_\_\_\_

Bodové hodnocení (vyplní učitel):

Za každou správnou odpověď 1 bod. Dosažený počet bodů: \_\_\_\_\_ (celkem max. 8 bodů)