

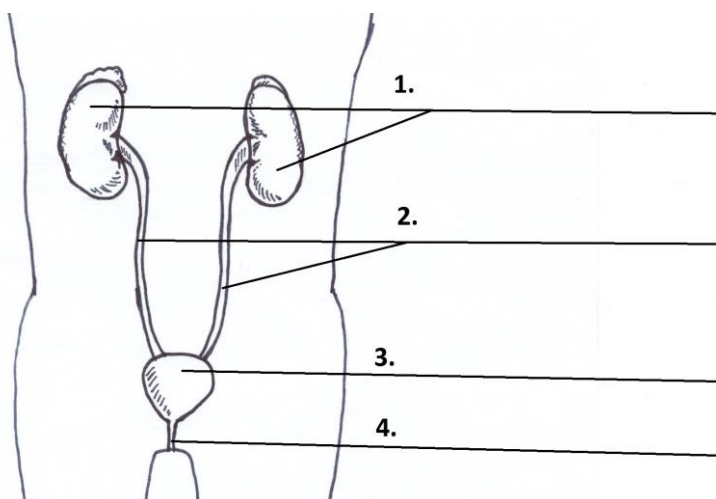
Vylučovací soustava – zadání a pracovní list 1

Zadání

Tvým úkolem je samostatně se naučit pojmenovat jednotlivé části vylučovací soustavy člověka. Poznat, jak vypadají, kde jsou v těle uloženy a k čemu slouží. Ve studiu ti pomohou pracovní listy, které budeš vyplňovat. Na konci projektu zhodnotíš, co nového ses dokázal naučit.

Pracovní list 1

Pokus se pojmenovat části vylučovací soustavy, jejich názvy napiš k číslicím u obrázku. Do věty pod obrázkem odhadni a запиš počet správných odpovědí. Na linky pod obrázek napiš, k čemu jednotlivé části slouží a opět odhadni, kolik správných informací o jednotlivých orgánech jsi uvedl.



Zdroj obrázku: Autor

Myslím si, že mám správně určených _____ částí vylučovací soustavy.

Doplň až po zkontrolování pracovního listu s vyučujícím:

Ve skutečnosti jsem měl správně _____ částí vylučovací soustavy

Doplň, jakou mají jednotlivé orgány funkci (k čemu slouží).

1 _____

2 _____

3 _____

4 _____

Myslím si, že mám správně _____ uvedených informací o jednotlivých částech vylučovací soustavy.

Doplň až po zkontrolování pracovního listu s vyučujícím:

Ve skutečnosti jsem měl správně _____ informací o daných orgánech.

Na závěr zapiš celkový počet skutečně správných odpovědí: _____

