

## Interpretace geografických zdrojů informací na příkladu problematiky kácení tropických deštných lesů – pracovní list

**Jméno:**

### Úloha 1

**Pouze na základě informací z úryvků** rozhodněte, zda jsou níže uvedená tvrzení pravdivá. Pokud nelze na základě informací z úryvků o pravdivosti tvrzení rozhodnout, zakroužkujte možnost „NELZE ROZHODNOUT“.

#### Úryvek A

Pokud bude odlesňování pokračovat současným tempem, ve druhé polovině 21. století zůstanou zbytky tropického deštného lesa pouze v rezervacích. Změna krajinného pokryvu ovlivňuje i chod srážek. Z plantáží (například sóji), které často nahrazují lesy, voda spíše odtéká, místo aby se odpařovala a vytvářela se tak oblačnost. Není proto překvapivé, že například Brazílii v poslední době několikrát postihla nevídaná sucha.

Nicméně zmizí-li z povrchu Země kus deštného lesa, který v sobě váže tisíce tun vody, ať už v kapalném, tak v plynném stavu, nezmizí tato voda z atmosféry. Ukazuje se, že i mohutné záplavy v evropských zemích a další projevy klimatických změn mohou souviset s kácením Amazonského pralesa i ostatních deštných lesů.

V okolí velkých vykácených ploch tropických deštných lesů se snižuje množství srážek, které zde průměrně spadne.

ANO	NE	NELZE ROZHODNOUT
-----	----	------------------

Záplavy u nás jsou zapříčiněny zejména kácením tropických deštných lesů v Amazonii.

ANO	NE	NELZE ROZHODNOUT
-----	----	------------------

#### Úryvek B

Zmenšování ploch tropických deštných lesů také ohrožuje velké množství rostlinných a živočišných druhů. Je zřejmé, že se takto připravujeme o možné zdroje potravin, technických plodin či léků i nových vědeckých objevů na poli biologie a dalších vědních oborů.

Přes veškerou pozornost věnovanou hrozivému ubývání deštných lesů začaly sdělovací prostředky až mnohem později řešit problematiku jejich domorodců, kteří rovněž přišli a přicházejí o své domovy. U těchto nuceně přesídlených obyvatel, kteří našli svůj domov jak v nově osídlených oblastech, tak v chudinských čtvrtích (*slumech*) na okrajích měst, často narůstá pocit bezmoci, s čímž může být spojena velká psychická zátěž i hněv a následně zvýšený výskyt konfliktů.

Kácení tropických deštných lesů přímo ohrožuje pouze rostliny a zvířata, lidé se nedotýká.

ANO	NE	NELZE ROZHODNOUT
-----	----	------------------

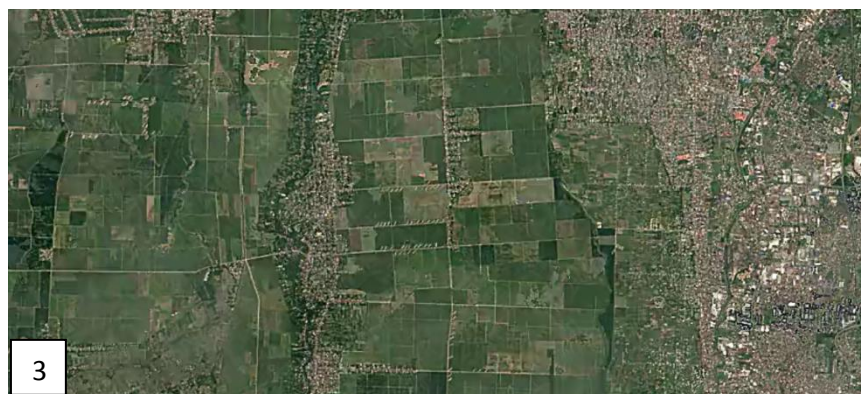
Pokud bychom zastavili ubývání tropických deštných lesů, vědci by byli schopni nalézt lék na dosud nevyléčitelné nemoci.

ANO	NE	NELZE ROZHODNOUT
-----	----	------------------

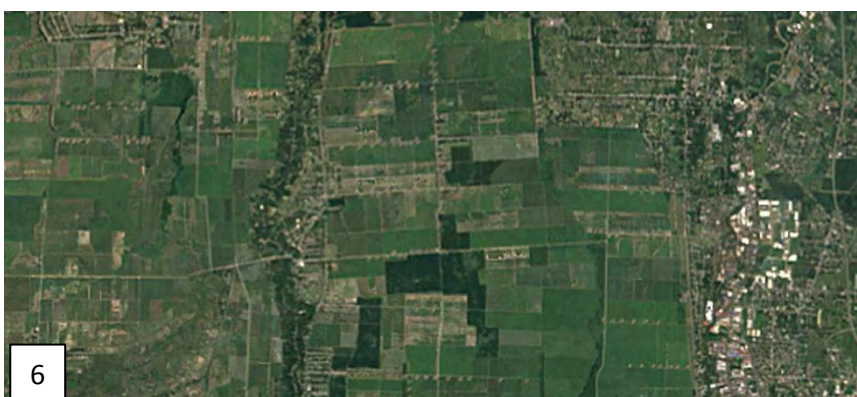
## Úloha 2

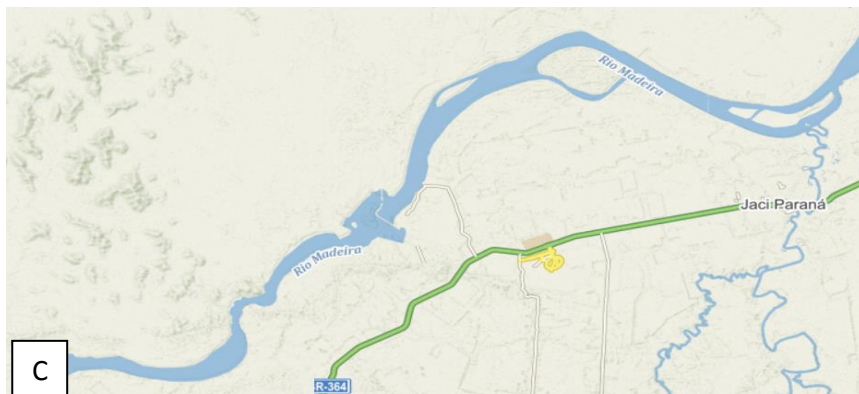
Přiřadte k sobě satelitní snímky vybraných lokalit tropického deštného lesa z roku 1990 a 2015 a obecně geografickou mapu z roku 2018. Přiřazení запиšte do tabulky pomocí čísel jednotlivých snímků a písmen označujících jednotlivé mapy. Mapy a letecké snímky záměrně neobsahují měřítko.

SNÍMEK 1990	SNÍMEK 2015	MAPA







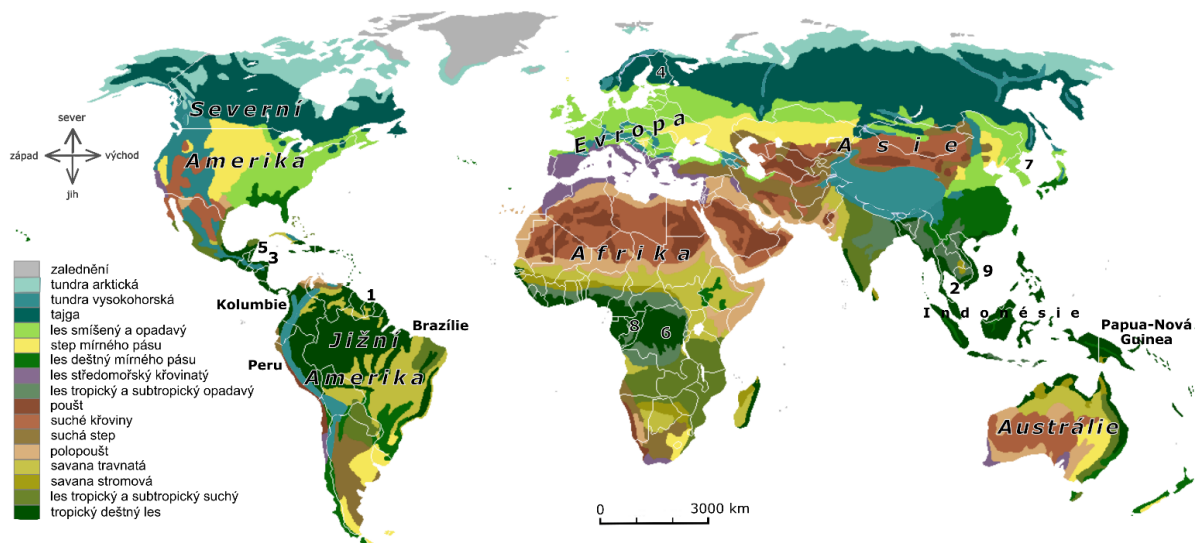


*Zdroje obrázků: Autorský tým*



### Úloha 3

## TYPY PŘÍRODNÍCH KRAJIN



Zdroj obrázku: Autorský tým

STÁT	ROZLOHA STÁTU [km <sup>2</sup> ]	PODÍL LESŮ NA CELKOVÉ ROZLOZE STÁTU V ROCE 1990 [%]	PODÍL LESŮ NA CELKOVÉ ROZLOZE STÁTU V ROCE 2015 [%]
Surinam [1]	163 270	98,9	98,3 ↓
Papua Nová Guinea	462 840	74,3	74,1 ↓
Kambodža [2]	181 040	73,3	53,6 ↓
Honduras [3]	112 090	72,7	41,0 ↓
Finsko [4]	338 424	71,8	73,1 ↑
Belize [5]	22 966	70,8	59,9 ↓
Demokratická rep. Kongo [6]	2 345 410	70,7	67,3 ↓
KLDR (Severní Korea) [7]	120 540	68,1	41,8 ↓
Kongo [8]	342 000	66,5	65,4 ↓
Indonésie	1 904 556	65,4	50,2 ↓
Brazílie	8 511 965	65,4	59,0 ↓
Peru	1 285 220	60,9	57,8 ↓
Kolumbie	1 138 910	58,1	52,7 ↓
Vietnam [9]	331 212	28,8	47,6 ↑

S pomocí údajů v tabulce a v mapě charakterizujte, kde se v současnosti nacházejí **největší plochy tropických deštných lesů** a kde byly **největší plochy vykáceny mezi lety 1990 a 2015**, a to zejména **z pohledu počtu km<sup>2</sup>**, ale můžete zhodnotit i relativní podíl – %. Informace hodnotte jak z pohledu regionů, tak i jednotlivých států. **K poskytnutým údajům přistupujte kriticky** a své hodnocení jejich užitečnosti/vhodnosti vzhledem k zadání úlohy uveďte rovněž ve své odpovědi.

Největší plochy tropických deštných lesů se v současnosti nacházejí.....  
 .....  
 .....  
 .....



*Mezi lety 1990 a 2015 byly největší plochy vykáceny.....*

.....

.....

.....

.....

*K vyřešení úlohy mi mapa pomohla / nepomohla / pomohla pouze částečně, protože*

.....

.....

*K vyřešení úlohy mi tabulka pomohla / nepomohla / pomohla pouze částečně, protože*

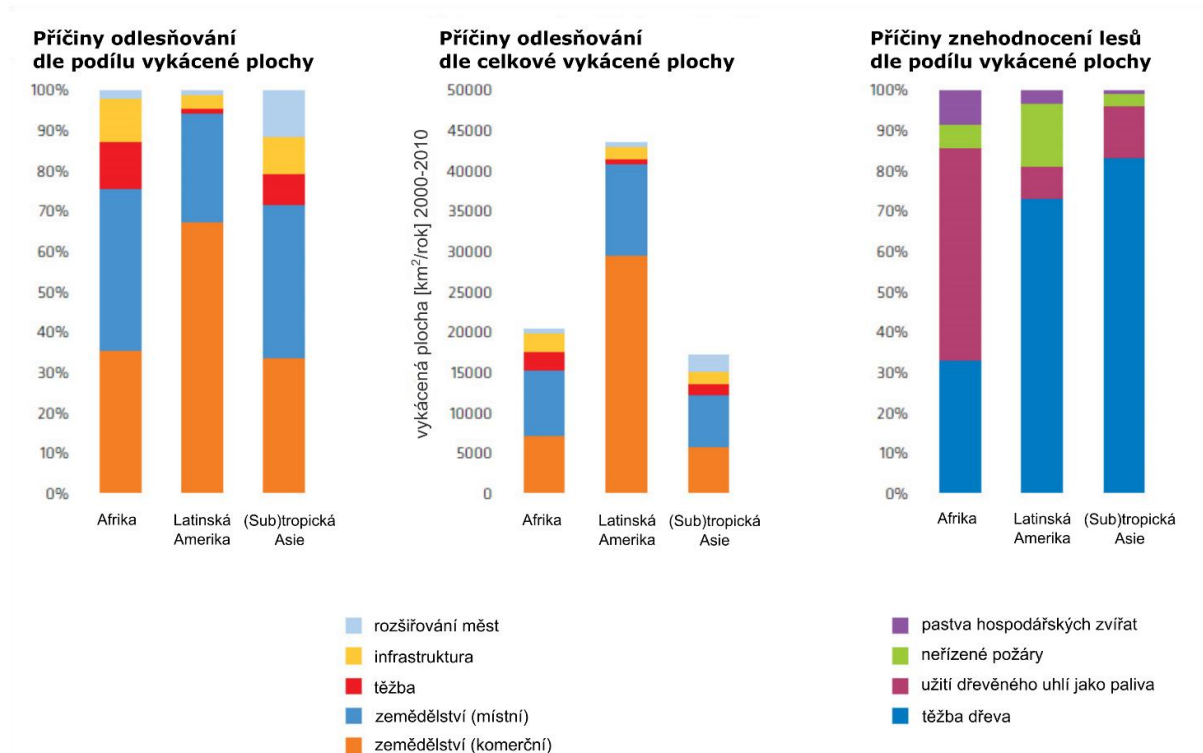
.....

.....





## Úloha 4



Rozhodněte, které z údajů se dají vyčíst z výše uvedených grafů.

Celková rozloha tropických deštných lesů v Latinské Americe	ANO	NE	Celková plocha lesů vykácená na světě z důvodu těžby	ANO	NE
Podíl (v %) rozlohy afrických tropických deštných lesů vykácených pro účely zemědělství	ANO	NE	Nejméně významná příčina odlesňování v (sub)tropické Asii	ANO	NE
Hlavní příčina znehodnocení tropických deštných lesů v Brazílii	ANO	NE	Rozloha tropických deštných lesů znehodnocená z důvodu neřízených požárů v Latinské Americe	ANO	NE
Celková rozloha tropických deštných lesů vykácená v roce 2000	ANO	NE	Hlavní příčina odlesňování v roce 2010 v Africe	ANO	NE

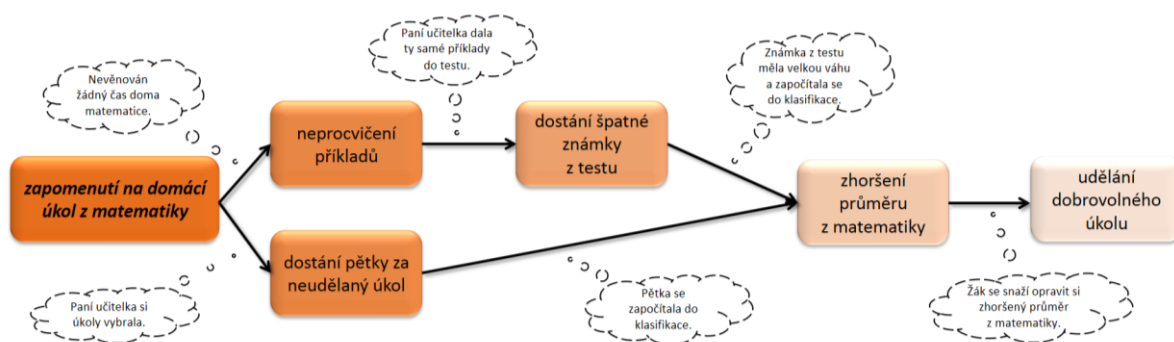
## Úloha 5



Vytvořte myšlenkové schéma (viz ukázka) **pěti** spolu souvisejících / na sebe postupně navazujících důsledků kácení tropického deštného lesa. Pro obhajobu svého schématu stručně **okomentujte, jak a proč spolu vámi uvedené důsledky souvisejí**, respektive jak a proč na sebe navazují. K vytvoření schématu vám mohou napomoci výše uvedené ilustrativní fotografie některých z možných důsledků.

**Podoba ukázkového schématu není závazná, slouží pouze pro inspiraci, umístění a propojenost „políček“ schématu si můžete libovolně uzpůsobit.**

*Ukázka schématu s odůvodněním návaznosti:*





Zdroje obrázků:

staženo z webu <https://www.todayonline.com/daily-focus/science/bornean-orangutan-critically-endangered-conservation-group>

Staženo z webu <https://earthobservatory.nasa.gov/features/Deforestation>

By Arivumathi - Own work, CC BY-SA 3.0,  
<https://commons.wikimedia.org/w/index.php?curid=23975753>

Staženo z webu [https://www.terradaily.com/reports/ICoast\\_June\\_floods\\_killed\\_19\\_official\\_999.html](https://www.terradaily.com/reports/ICoast_June_floods_killed_19_official_999.html)

Staženo z webu <https://www.green.it/foreste-asiatiche-bruciano-colpa-nostra/>



*Vaše schéma:*

