

## Potok – pracovní list

V posledních letech se intenzivně mluví o klimatické krizi, která negativně ovlivňuje život na planetě. Ačkoliv se za hlavní příčinu problémů označuje spalování fosilních paliv, produkce skleníkových plynů a zvyšující se teplota planety, příčiny krize můžeme hledat i v české krajině. Jak se na klimatické situaci podílejí české potoky a řeky?

**Úkol 1:** Charakterizuj koryto potoka na obr. 1 (tvar, hloubka, rychlost toku, vztah k okolí).

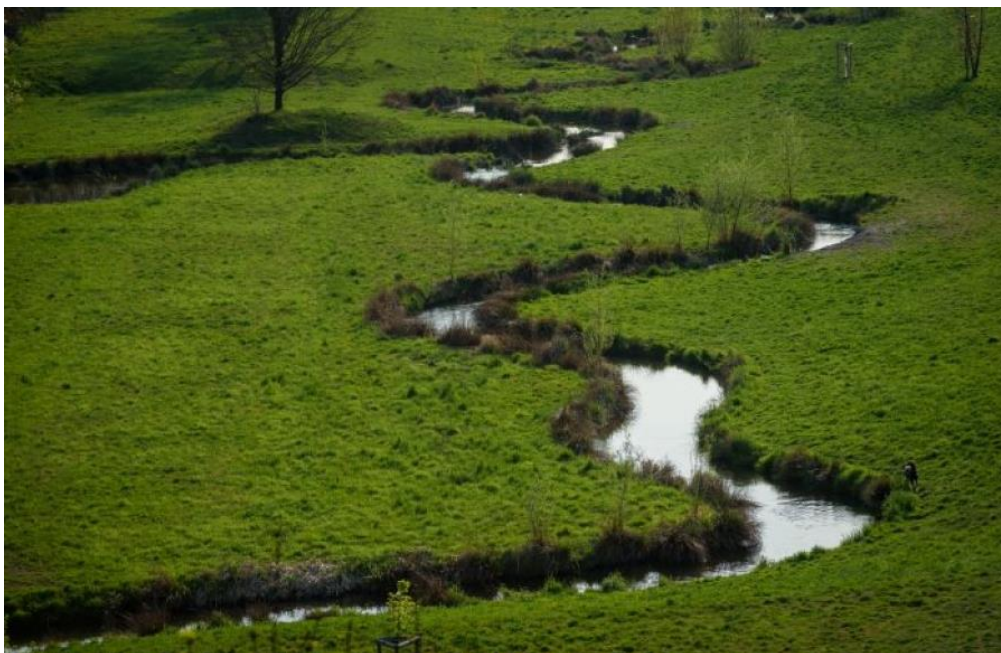
Proč lidé potok takto upravili?



*Obrázek 1: Pekelský potok u Zdislavic na Vlašimsku*

**Úkol 2:** Charakterizuj koryto říčky na obr. 2 (tvar, hloubka, rychlost toku, okolí).

Proč lidé potok takto upravili? Před úpravou vypadala Rokytky podobně jako Pekelský potok na obr. 1.



*Obrázek 2: Říčka Rokytky v Praze*

**Úkol 3:** Porovnej oba obrázky.

Který tvar koryta zhoršuje klimatickou situaci v české krajině?

- a) obrázek 1
- b) obrázek 2
- c) oba
- d) ani jeden

Vysvětli svou odpověď. Objasni přitom souvislost mezi tím, jak koryto vodního toku ovlivňuje koloběh vody a ekologické vztahy v jeho bezprostředním okolí. Proč je některý tvar koryta nevhodný pro to, aby potok naplňoval svou ekologickou funkci?

**Úkol 4: Jak by se tvoje rodina mohla podílet na boji se suchem a s odvodňováním české krajiny?**

### **Dopomoc pro žáky k úkolu 1 a 2**

Teče voda v korytu rychle, nebo pomalu?

Vytváří tento tvar koryta maximální možný povrch, kterým by se mohla vsakovat voda?

Jak se koryto řeky a okolí promění při přívalovém dešti?

Je pro živočichy a rostliny snadné v takovém korytě nebo jeho bezprostředním okolí existovat?

### **Dopomoc pro žáky k úkolu 3**

Při odpovědi na otázku přemýšlej nad následujícími souvislostmi:

Usnadňuje koryto zadržení vody v krajině, nebo vodu rychle z krajiny odvádí? Jak může vodní tok přispět k tomu, že se v místě voda zadrží? Jak může vodní tok ve svém okolí snižovat teplotu (a tím pádem i výpar v příliš horkých dnech)?

### **Zdroj obrázků**

Obr. 1: Agentura ochrany přírody a krajiny ČR

Obr. 2: Autorský tým

