

Vesnice, která zmizela – pracovní list

ČÁST 1

Úkol 1: Na hřbitově v Mostě

Vaše třída odjela na výlet do severočeského města Mostu. Vydali jste se na historickou procházku na zdejší hřbitov, abyste prozkoumali několik docela zvláštních hrobů. Vaším úkolem je pozorně si přečíst text na náhrobku a pokusit se odpovědět na následující otázky:

a) V čem se tento hrob liší od ostatních?

b) Proč myslíte, že byly v roce 1964 z Třebušic do Mostu přemístěny jen ostatky pohřbené v letech 1911–1954, a ne ostatky starší?

c) Kde byli pohřbeni občané Třebušic, kteří umřeli v letech 1955–1963? Jakou podstatnou informaci o situaci nám dává tato mezera?



Zde jsou uloženy zpopelněné ostatky občanů pohřbených v letech 1911–1954 ze zrušeného hřbitova v Třebušicích. Čest jejich památce.
Přemístění hřbitova provedeno v roce 1964.

Úkol 2: Obyvatelé Třebušic

Dostali jste k dispozici další informaci, tabulku o vývoji počtu obyvatel Třebušic. Všimněte si, v jakých letech čísla stoupají a kdy naopak klesají, pokuste se představit, co může být důvodem takových proměn v počtu obyvatel. Rokem 1980 tabulka končí, počet obyvatel se poté už nijak nezměnil.

Rok	1869	1880	1890	1910	1930	1950	1970	1976	1979	1980
Obyvatelé	253	477	920	1 625	1 652	1 340	768	604	310	0

- a) Kolik obyvatel mohly mít Třebušice v roce 1964, kdy přišly o svůj hřbitov?
- b) Proč podle vás pravděpodobně došlo ke zrušení trebušického hřbitova? Svůj nápad (hypotézu) zdůvodněte.

Zdroj obrázku: Autorský tým



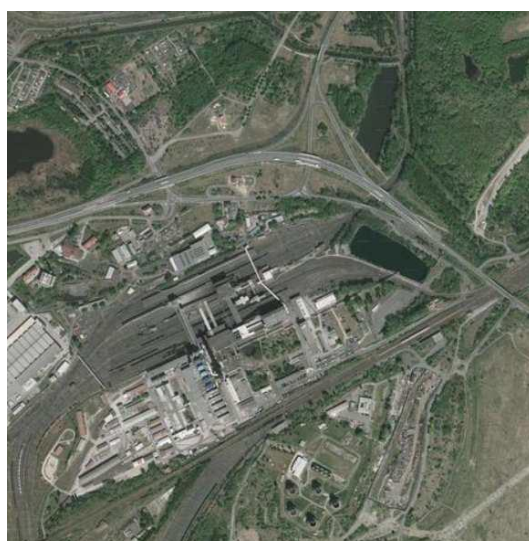
ČÁST 2

Úkol 3: Dvě a dvě mapy

Zpátky z výletu jste ve třídě dostali k dispozici dvě staré mapy. Začněte s orientací tím, že označíte (vybarvíte) dvě vesnice, které obě mapy zachycují.



- Na mapě jste určitě našli Třebušice. Pod jakým dalším jménem se v mapě objevují a proč? Jaké další názvy nacházíte na mapách?
- Pokuste se nyní najít a označit Třebušice i na leteckých snímcích. Černobílý snímek pochází z roku 1953, barevný z roku 2006. V orientaci by vám měla pomoci druhá vesnice ze starých map a její tvar.



- c) Proč došlo ke zrušení hřbitova a proč je od roku 1980 počet obyvatel žijících ve Třebušicích 0?

Závěrečný úkol: Pokuste se několika větami popsat a vysvětlit proměnu vesnice a okolní krajiny, jak ji vidíte na fotkách, ke které zde došlo. Využijte k tomu údaje z předchozího pracovního listu. Jaké byly podle vás možné důvody této proměny?

Zdroj obrázků

1 a 2 <https://geoportal.gov.cz/web/guest/map>

3 a 4 <https://mapy.cz/letecka-2006?x=14.5104000&y=50.0765000&z=11>

