

Lyžování – pracovní list pro dvojici žáků

Jména žáků a datum: _____

Lyžování

Kamil je předškolák a učí se lyžovat. Má sestru Karolínu, která už sjíždí kopce rychle a lyžování ji moc baví. Rodiče s nimi rádi jezdí do Krkonoš. Maminka také lyžuje a tatínek jezdí na snowboardu.

Úloha 1 – Provozní doba

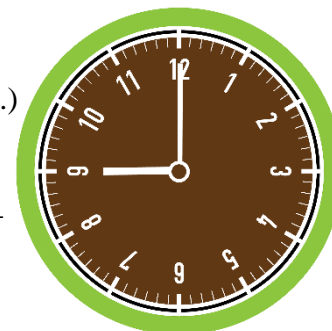
- Večerní lyžování je 4 dny v týdnu.
ANO – NE
- V neděli je lyžařský areál v provozu celkem _____ hodin.
- Rodina přijela v **pondělí v 11 hodin**. Kolik hodin (do večera) bude moct ještě lyžovat?
Napiš odpověď a podle ní také vybarvi políčka na ose.

	Lyžařský areál	
pondělí	9–16 hod.	
úterý	9–16 hod.	
středa	9–16 hod.	
čtvrtek	9–16 hod.	
pátek	9–16 hod.	18–21 hod.
sobota	9–16 hod.	18–21 hod.
neděle	9–16 hod.	18–21 hod.

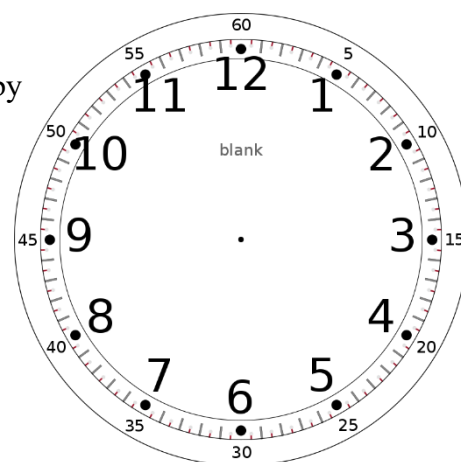
8 9 10 11 12 13 14 15 16 17 18 19 20

--	--	--	--	--	--	--	--	--	--	--	--	--

- Podívej se na hodiny (obrázek vpravo).
Co znamená tento čas pro lyžaře? (Podívej se na provozní dobu.)



5. Do prázdného ciferníku zakresli ručičky hodin tak, aby ukazovaly, kdy ve čtvrtek lyžování končí.



Úloha 2 – Ceník

Každý lyžař si kupuje permanentku nebo jednotlivé jízdy.

Kamilovi je 5 let a Karolíně 9 let.

Lyžařský areál (v Kč)	děti 2–6 let	děti od 6 let	dospělí (18+)	senioři (nad 65 let)
1 jízda	polovina cen z jízdného pro dospělé	40	50	polovina cen z jízdného pro dospělé
2 hodiny		200	300	
ráno (9–12:30 h)		300	400	
odpoledne (12:30–16 h)		280	380	
večer (18–21 h)		220	300	
Děti do 2 let zdarma. Nelyžující doprovod dětí zdarma.				

1. Kája s tatínkem si první den chtěli sjet kopec jen jednou, koupili si samostatnou jízdu. Stačilo jim 120 Kč? **ANO – NE** U pokladny jim **vrátili/museli doplatit _____ Kč.**

2. *Vypočítej a zakroužkuj správnou možnost.*

Kamil a jeho maminka spolu lyžovali v úterý 2 hodiny.



Kolik Kč zaplatili?

- a) 150 Kč b) 300 Kč c) 450 Kč d) 500 Kč

3. Maminka a tatínek šli v pátek večer lyžovat sami.

Každý z nich si koupil také čaj za 35 Kč. Doplň tabulku, kolik Kč zaplatili.

Zapisuj ceny pečlivě pod sebe a potom sečti sloupce:

		
maminka		
tatínek		
celkem		

Lyžování – pracovní list pro samostatnou práci

Úloha 3 – Vytvoř tabulku

Jméno žáka: _____

Načrtni svou tabulku. Vyber si **jednu** z možností:

a) stánek s občerstvením

(např. na 1 den, na 1 týden)

- otevírací doba o víkendu

--

--

b) ceník půjčovny lyží

***Úloha pro rychlé žáky navíc:** Vytvořte tabulku pro další možnost z předchozího úkolu.

Lyžování – sebehodnocení = po dokončení zhodnot' svou práci

Vybarvi 1 políčko v každém řádku podle svého názoru →		velmi obtížně	s pomocí	dobře	opravdu snadno
1.	V tabulkách jsem dokázal/a najít informace				
2.	Načrtnout svou tabulku jsem zvládl/a				
3.	V mé dvojici se mi spolupracovalo				

Označ **✓** nebo **✗** **chci/nechci se zlepšit:**

hledání údajů v tabulkách	
načrtnutí své tabulky	
spolupráce ve dvojici	

Pokud jsi označil **✓**, co pro to můžeš udělat, aby ses zlepšil?

Zdroje obrázků:

<https://pixabay.com/cs/illustrations/hodin-%c4%8das-dev%c4%9bt-png-obr%c3%a1zky-zdarma-2071706/>

Autor: Quiddity – Vlastní dílo, CC BY-SA 4.0,
<https://commons.wikimedia.org/w/index.php?curid=61556924>

<https://pixabay.com/cs/vectors/hora-mu%C5%BE-ly%C5%BEe-sport-piktogram-308357/>

<https://pixabay.com/vectors/cup-drink-tea-coffee-hot-beverage-152916/>

