

## Dětský pokoj – zadání

Rodiče se rozhodli zařídit dětský pokoj pro desetiletého syna. Známe rozměry místnosti a umístění okna a dveří. Pokoj je nyní prázdný, podlaha je pokrytá kobercem.

**Jakým nábytkem pokojíček vybavit? Kolik Kč to bude stát?**

**Dokážete pokoj načrtnout a rozhodnout se, jaký nábytek pořídit a spočítat ceny?**

**Svůj návrh pak představíte ostatním.**

Rozměry místnosti: 4 m x 3 m, výška stropu 2,4 m

(4. roč.: 400 x 300 cm, výška stropu 240 cm).

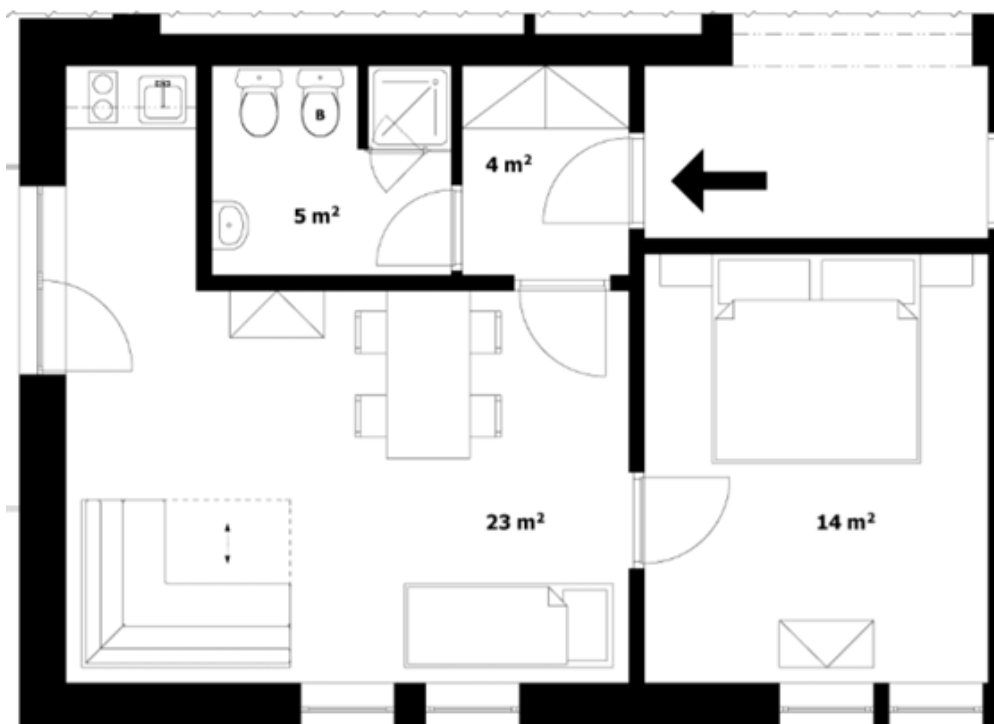
Okno: šíře okna 200 cm, umístěno na severní stěně o délce 4 m.

Dveře: umístěné na západní stěně, otevírají se dovnitř místnosti na jižní stěnu, šíře 80 cm.

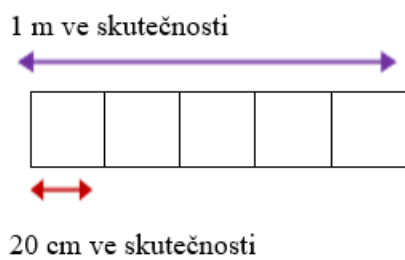


*Obr. 1 – Ilustrační plánek bytu*

Pro představu, jak pohledem shora zakreslovat dveře, okna, stůl aj.



Místnost na plánek převedeme tímto **měřítkem**:  
1 metr ve skutečnosti odpovídá 5 cm na plánu.



Měřítko - doplňte tabulku.

VE SKUTEČNOSTI	NA PLÁNKU
1 m	5 cm
20 cm	
	4 cm
2 m	

Zdroj obrázků: Autorský tým