

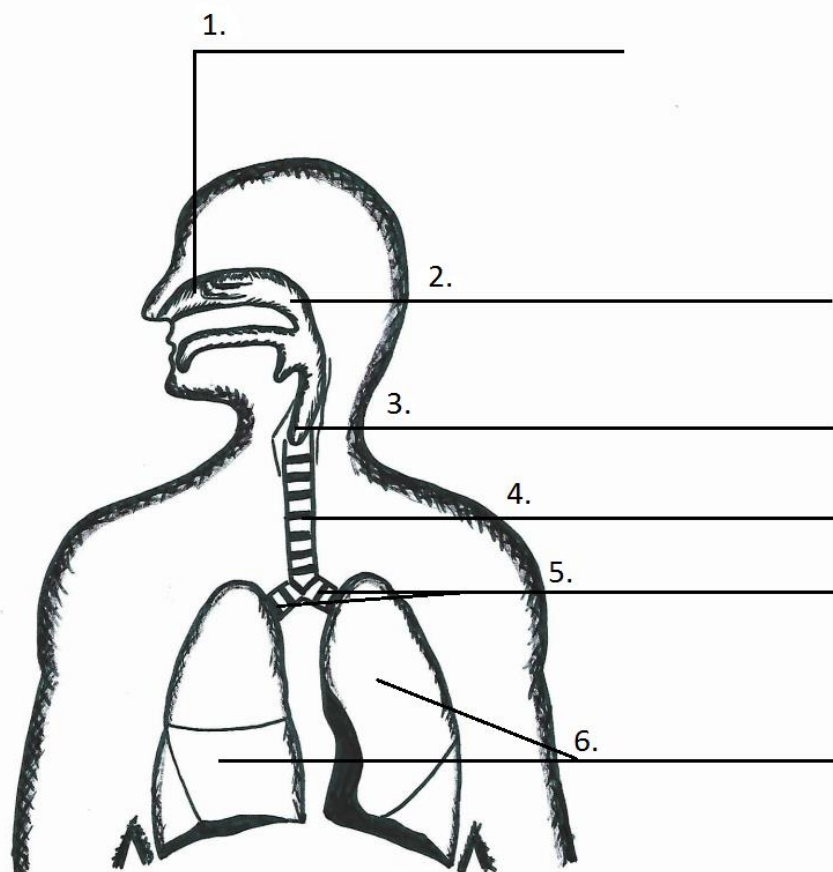
Dýchací soustava – pracovní list 1

Zadání

Tvým úkolem je samostatně se naučit pojmenovat jednotlivé části dýchací soustavy člověka. Poznat, jak vypadají, kde jsou v těle uloženy a k čemu slouží. Dozvíš se, co dýchací soustavě prospívá a co jí škodí. Ve studiu ti pomohou pracovní listy, které budeš vyplňovat. Na konci projektu zhodnotíš, co nového ses dokázal/a naučit.

Pracovní list 1:

- Pokus se pojmenovat části dýchací soustavy, jejich názvy napiš k číslicím u obrázku. Do věty pod obrázkem odhadni a zapiš počet možných správných odpovědí.



Zdroj obrázku: Autor

Myslím si, že mám správně určených _____ částí dýchací soustavy.

Doplň až po zkontrolování pracovního listu s vyučujícím:

Ve skutečnosti jsem měl správně _____ částí dýchací soustavy.

• **Zakroužkuj správnou odpověď:**

1) Dýchací soustavu tvoří:

- a) plíce a srdce
- b) dýchací cesty a plíce
- c) dýchací cesty a dutina nosní

2) Dýchací soustava zajišťuje:

- a) příjem kyslíku a vylučování dusíku
- b) příjem kyslíku a vylučování oxidu uhličitého
- c) příjem oxidu uhličitého a vylučování kyslíku

3) Zdravější je dýchat:

- a) nosem
- b) ústy
- c) není mezi tím rozdíl

4) Plíce zajišťují:

- a) přenos kyslíku z nadechovaného vzduchu do krve
- b) čištění krve
- c) ohřívání a čištění vzduchu

5) V dýchacích cestách v hrtanu je uloženo:

- a) chuťové ústrojí
- b) hlasové ústrojí
- c) rovnovážné ústrojí

6) Zakroužkuj správnou možnost:

- a) Dýchací soustavě škodí: čerstvý vzduch kouření sport
- b) Dýchací soustavě prospívá: kouření prach pohyb na čerstvém vzduchu
- c) Mezi nemoci dýchací soustavy patří: kašel neštovice žloutenka

Myslím si, že mám správně ____ uvedených odpovědí.

Doplň až po zkontrolování pracovního listu s vyučujícím:

Ve skutečnosti jsem měl správně ____ uvedených odpovědí.

Na závěr zapiš celkový počet skutečně správných odpovědí: _____

