

Dýchací soustava – pracovní list 2

- Několikrát si pozorně přečti následující text. Pro tebe důležité informace si můžeš barevně vyznačit. Nic již nedopisuj do pracovního listu 1.

Dýchací soustava

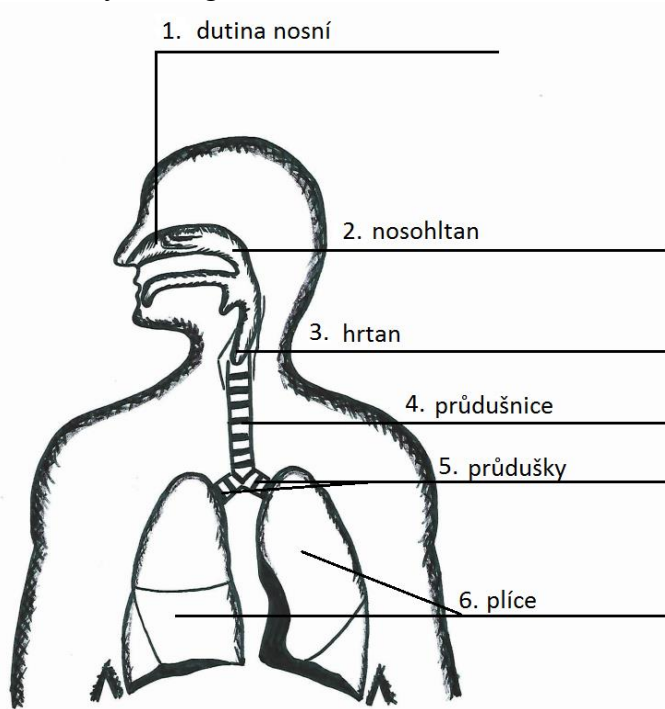
Dýchací soustavou proudí do těla a z těla vzduch. V plicích se ze vzduchu do krve vstřebává kyslík, který tělo potřebuje. Naopak z krve se do vzduchu v plicích uvolňuje oxid uhličitý, kterého se tělo potřebuje zbavit. Dýchací soustavu tvoří dýchací cesty (nosní dutina, nosohltan, hrtan, průdušnice, průdušky) a plíce.

Dýchací soustavě škodí prašné prostředí, kouření, výfukové plyny. Naopak dýchání prospívá pobyt a cvičení na čerstvém vzduchu. Doma je vhodné často větrat.

Dýchací cesty – dutina nosní, nosohltan, hrtan, průdušnice, průdušky

Dýchat můžeme nosem nebo ústy. Dýchání nosem je zdravější, v dutině nosní se vzduch pročistí, zvlhčí a oteplí. Dále vzduch postupuje do nosní dutiny, nosohltanu, hrtanu a průdušnice, která se větví do dvou průdušek. Jimi proudí vzduch do plic (vdech) a zpět (výdech). V dýchacích cestách v hrtanu je také uloženo hlasové ústrojí. Na tvorbě hlasu se podílí vydechovaný vzduch. Ústy dýcháme při mluvení, nachlazení nebo při zvýšené fyzické aktivitě.

Dutina nosní a nosohltan jsou přímo propojeny s okolním prostředím. Proto bývají často napadeny viry nebo bakteriemi a vznikají zde nemoci dýchacích cest. Mezi ně patří např. nachlazení, kašel, rýma, angína.



Zdroj obrázku: Autor

Plice

V plicích se vstřebává kyslík do krve. Červené krvinky pak roznášejí kyslík do celého těla. Zpět do plic červené krvinky přivádějí oxid uhličitý, který v plicích přechází do vydechaného vzduchu.

1) Na základě textu rozhodni, zda jsou tvrzení správná:

- Při výdechu vylučujeme kyslík. ANO – NE
- Dutina nosní, nosohltan, hrtan, průdušnice a průdušky patří do dýchacích cest. ANO – NE
- V plicích se vstřebává kyslík do krve. ANO – NE
- Kouření prospívá dýchací soustavě. ANO – NE
- Dýchání nosem je zdravější. ANO – NE

