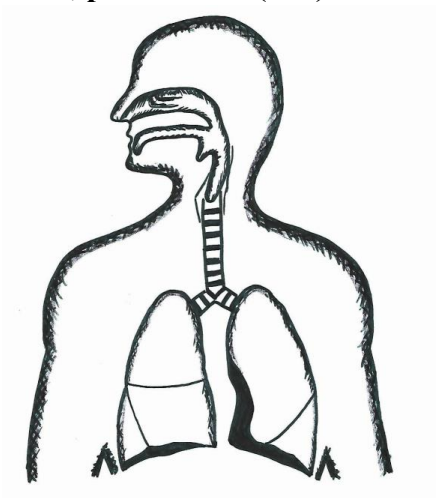


Dýchací soustava – pracovní list 3

Při vyplňování tohoto pracovního listu můžeš používat pracovní list 2, ale snaž se do něj nahlížet co nejméně.

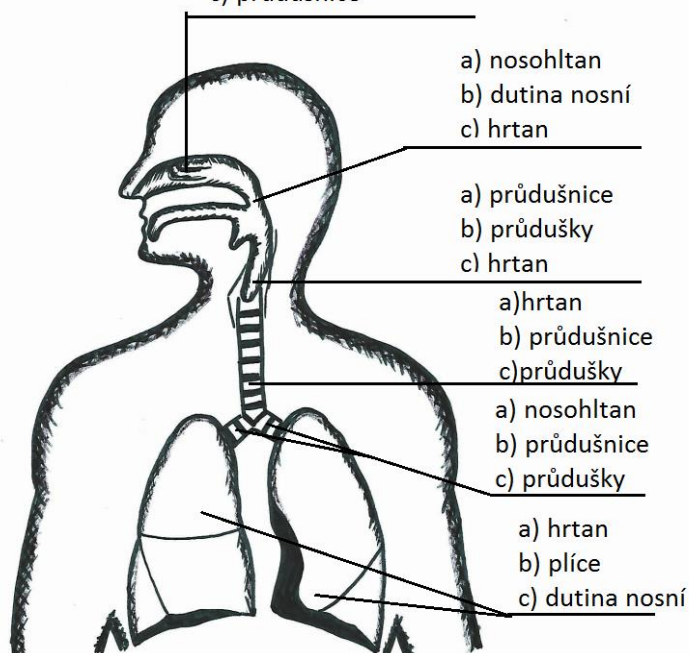
2) Dýchací cesty vybarvi žlutě, plíce modře (2 b.):



Zdroj obrázku: Autor

3) Zakroužkuj, která část dýchací soustavy je na obrázku (6 b.):

- a) nosohltan
- b) dutina nosní
- c) průdušnice



Zdroj obrázku: Autor

4) Doplň do vět vhodná slova z rámečku (13 b.):

průdušnice	rýma	oxid uhličitý	plic	nosní dutiny	cesty	hlasové ústrojí
plíce	ústý	nosohltanem	průdušek	kyslík	hrtan	

Dýchací soustavu tvoří dýchací _____ a _____. Vdechováním přijímáme _____ a vydechováním vylučujeme _____ z těla. Dýchat můžeme nosem nebo _____. Vzduch postupuje do _____, pak _____ proudí trubicí zvanou _____ a dál její částí nazývanou _____, která se na svém konci větví do dvou _____. Jimi proudí vzduch do _____ (vdech) a zpět (výdech), kde kyslík prolíná do krve. V dýchacích cestách je také uloženo _____. Mezi nemoci dýchací soustavy patří např.: nachlazení, kašel, _____, angína.

5) Zakroužkuj, co prospívá dýchacím cestám (3 b.):

prach procházky do přírody výfukové plyny
kouření cvičení a sport větrání

Po zkontrolování všech pracovních listů napiš počet celkově správných odpovědí: ____ .

Bodové hodnocení (vyplní učitel):

Za každou správnou odpověď 1 bod. Dosažený počet bodů: _____ (celkem max. 24 bodů)

