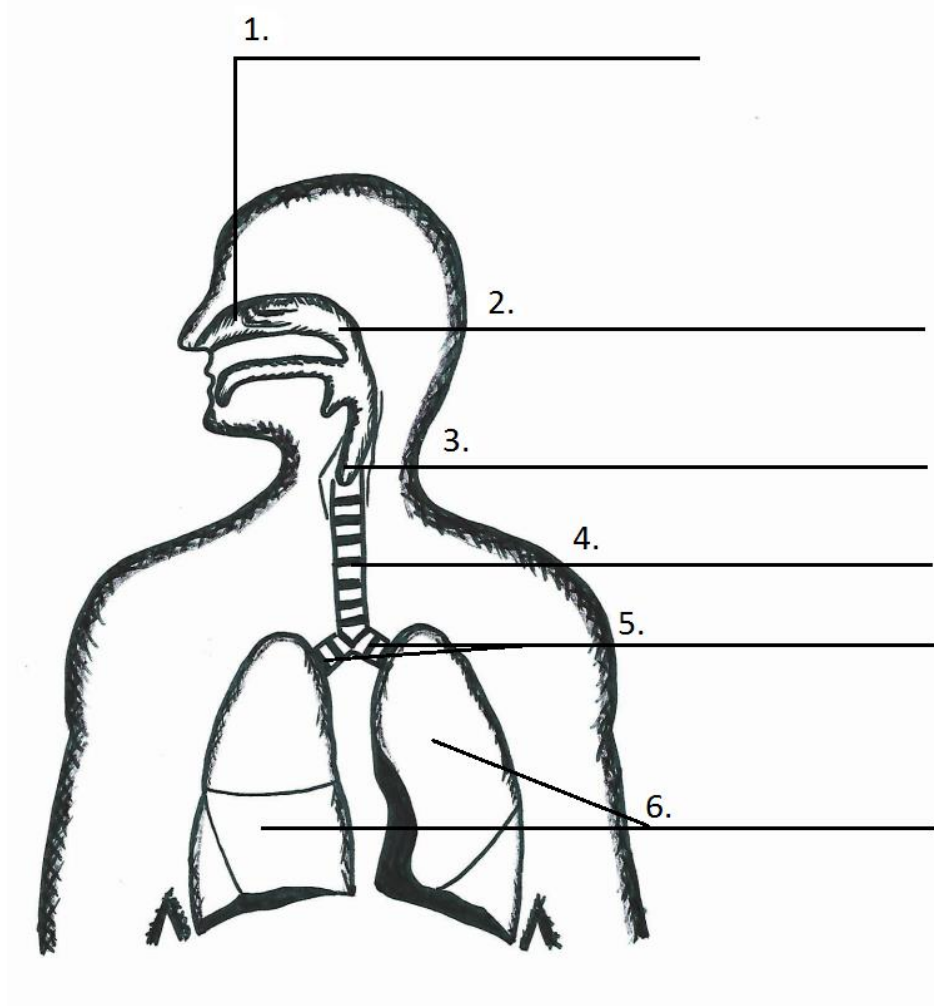


## Dýchací soustava – pracovní list 4

Znovu pojmenuj části dýchací soustavy a zakroužkuj správnou odpověď. Při vyplňování tohoto pracovního listu již nesmíš nahlížet do ostatních pracovních listů.



*Zdroj obrázku: Autor*

### 1) Dýchací soustavu tvoří:

- a) plíce a srdce
- b) dýchací cesty a plíce
- c) dýchací cesty a dutina nosní

### 2) Dýchací soustava zajišťuje:

- a) příjem kyslíku a vylučování dusíku
- b) příjem kyslíku a vylučování oxidu uhličitého

c) příjem oxidu uhličitého a vylučování kyslíku

**3) Zdravější je dýchat:**

a) nosem

b) ústy

c) není mezi tím rozdíl

**4) Plíce zajišťují:**

a) přenos kyslíku z nadechovaného vzduchu do krve

b) čištění krve

c) ohřívání a čištění vzduchu

**5) V dýchacích cestách v hrtanu je uloženo:**

a) chuťové ústrojí

b) hlasové ústrojí

c) rovnovážné ústrojí

**6) Zakroužkuj správnou možnost:**

a) Dýchací soustavě škodí: čerstvý vzduch kouření sport

b) Dýchací soustavě prospívá: kouření prach pohyb na čerstvém vzduchu

c) Mezi nemoci dýchací soustavy patří: kašel neštovice žloutenka

Nyní si společně s vyučujícím zkontroluj všechny pracovní listy. Chyby si oprav odlišnou barvou. V pracovních listech 1, 3 a 4 doplň celkový počet správných odpovědí.

Celkový počet správných odpovědí: \_\_\_\_\_

Bodové hodnocení (vyplní učitel):

Za každou správnou odpověď 1 bod. Dosažený počet bodů: \_\_\_\_\_ (celkem max. 14 bodů)

