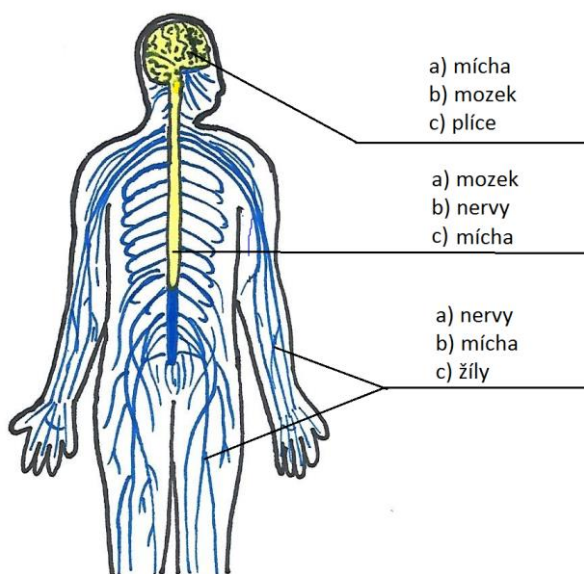


## Nervová soustava – pracovní list 3

Při vyplňování tohoto pracovního listu můžeš používat pracovní list 2, ale snaž se do něj nahlížet co nejméně.

2) Zakroužkuj, která část nervové soustavy je na obrázku:



*Zdroj obrázku: Autorský tým*

3) Doplně vhodná slova do vět. Slova vybírej z rámečku:

otoku přilbu cukru kyslíku odumírat mozku

Při jízdě na kole si nesmím zapomenout vzít na hlavu \_\_\_\_\_, protože bez ní by mohlo v případě pádu dojít k úrazu hlavy, nebo dokonce k pohmoždění nebo krvácení do \_\_\_\_\_. Při pohmoždění mozku může dojít k jeho následnému \_\_\_\_\_, kdy mozek se v lebce začne zvětšovat a utlačovat. Může tak dojít k přerušení přísunu krve a buňky bez \_\_\_\_\_ a \_\_\_\_\_ začnou po 5 minutách \_\_\_\_\_.

#### 4) Spoj, kde se jednotlivé orgány nachází:

Mozek	Páteř
Mícha	Celé tělo
Nervy	Lebka

#### 5) Z dvojice slov vyber a zakroužkuj to správné:

##### **Pepa chce skákat šipku do neznámé vody**

Při skoku z výšky do neznámé vody se Pepa **musí/nemusí** ujistit, jaká je tam hloubka a co je pod hladinou.

Pokud by byla voda **mělká/hluboká**, mohl by si poranit páteř.

Při poranění páteře by **mohlo/nemohlo** dojít k poškození míchy.

Pepa skočil šipku z vyššího břehu do mělké vody a nehýbe se. Zřejmě si poranil páteř.

Naštěstí kolem něj bylo více lidí, kteří mu pomohli **posadit ho / opatrně ho vynést na břeh**, aby se neutopil.

Pak zkontrolovali, že dýchá. Okamžitě zavolali na číslo **155/158**.

Pepa si nárazem o dno poranil páteř. Kdyby se úlomky páteře neopatrným pohybem posunuly a poranily nebo přerušily míchu, došlo by u něj ke ztrátě **hybnosti nohou / sluchu**.

Protože Pepu opatrně vynesli na břeh a nehýbali s ním, nic se mu s míchou nestalo a Pepa není na vozíčku.

**Po zkontrolování všech pracovních listů napiš počet celkově správných odpovědí \_\_\_\_\_.**

**Bodové hodnocení (vyplní učitel):**

**Za každou správnou odpověď 1 bod. Dosažený počet bodů: \_\_\_\_\_ (Celkem max. 17 bodů)**

