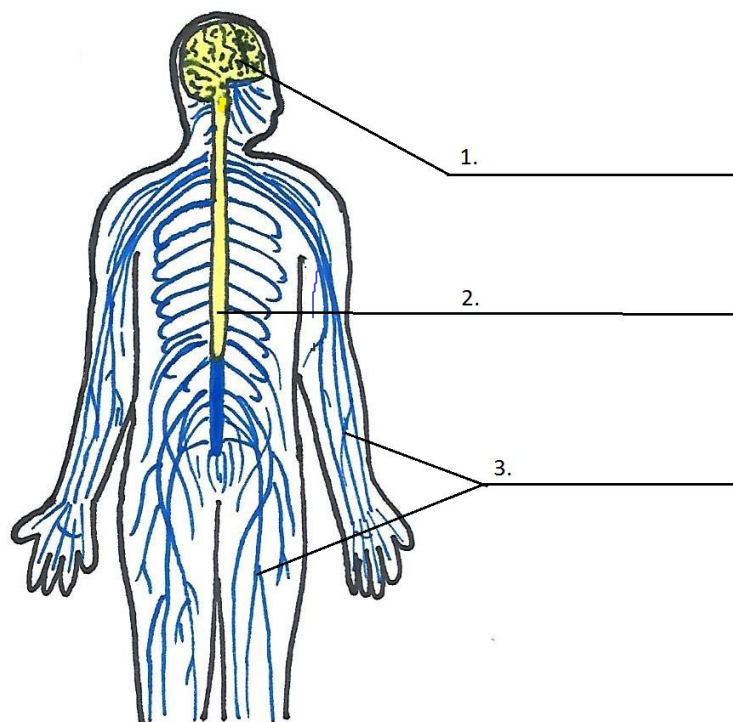


## Nervová soustava – pracovní list 4

Znovu pojmenuj části oběhové soustavy a zakroužkuj správnou odpověď. Při vyplňování tohoto pracovního listu již nesmíš nahlížet do ostatních pracovních listů.



*Zdroj obrázku: Autorský tým*

**1) Nervovou soustavu tvoří:**

- a) mozek, mícha, cévy
- b) mozek, mícha, žíly
- c) mozek, mícha, nervy

**2) Mozek:**

- a) řídí téměř veškerou činnost našeho těla
- b) řídí horní polovinu našeho těla
- c) řídí dolní polovinu našeho těla

**3) Aby mozek správně fungoval, potřebuje:**

- a) kyslík a cukr
- b) kyslík a dusík
- c) vitamíny a oxid uhličitý

**4) Při nedostatku kyslíku mozek odumírá po:**

- a) 5 vteřinách
- b) 5 minutách
- c) 5 hodinách

**5) Při pádu na hlavu může dojít k:**

- a) měknutí mozku
- b) zmenšení mozku
- c) otoku mozku

**6) Mozek je uložen v:**

- a) páteři
- b) míše
- c) lebce

**7) Mícha je uložena v:**

- a) páteři
- b) mozku
- c) lebce

**8) Při poranění míchy může dojít k:**

- a) selhání jater a otravě krve
- b) nehybnosti končetin, poruše dýchání, pomočování
- c) ztrátě zraku a sluchu

**9) Při podezření na poranění míchy rychle zavoláme první pomoc a dotyčného:**

- a) posadíme
- b) vůbec s ním nehýbeme
- c) uložíme ho do stabilizované polohy

**10) Nervy přenášejí do a z mozku a míchy:**

- a) kyslík
- b) informace a příkazy
- c) živiny

**Nyní si společně s vyučujícím zkontroluj všechny pracovní listy. Chyby si oprav odlišnou barvou. V pracovních listech 1, 3 a 4 doplň celkový počet správných odpovědí.**

Celkový počet správných odpovědí: \_\_\_\_\_

Bodové hodnocení (vyplní učitel):

Za každou správnou odpověď 1 bod. Dosažený počet bodů: \_\_\_\_\_ (Celkem max. 13 bodů)

