

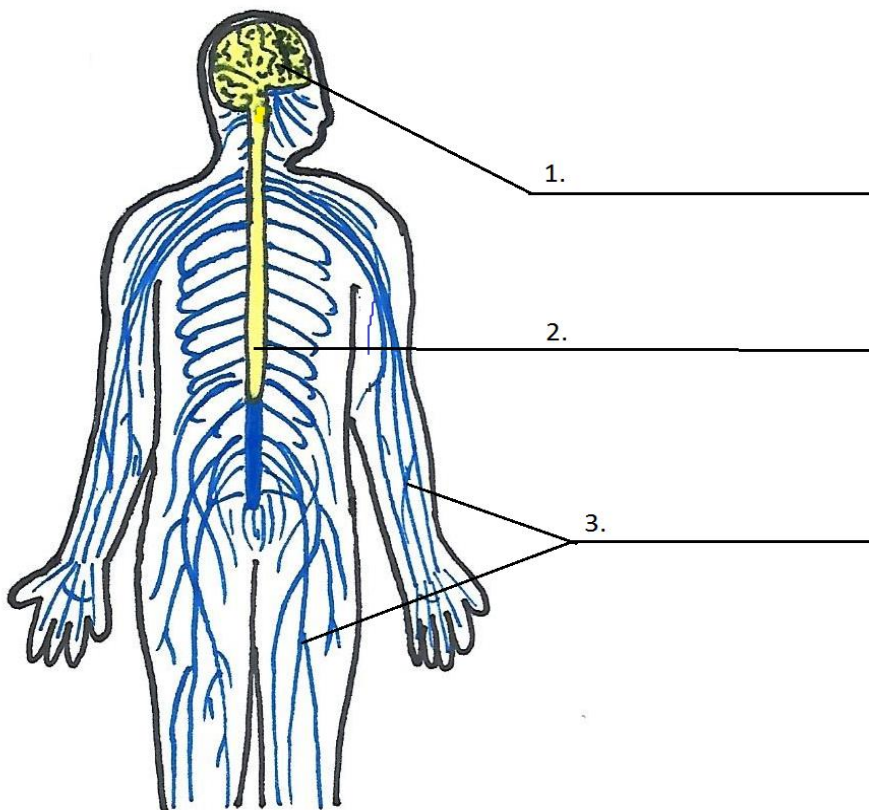
Nervová soustava – zadání a pracovní list 1

Zadání

Tvým úkolem je se samostatně naučit pojmenovat jednotlivé části nervové soustavy člověka. Poznat, jak vypadají, kde jsou v těle uloženy a k čemu slouží. Dále se dozvíš, co se stane při poranění orgánů nervové soustavy. Ve studiu ti pomohou pracovní listy, které budeš vyplňovat. Na konci práce zhodnotíš, co nového ses dokázal naučit.

Pracovní list 1

Pokus se pojmenovat části nervové soustavy, jejich názvy napiš k číslicím u obrázku. Do věty pod obrázkem odhadni a запиš počet možných správných odpovědí.



Zdroj obrázku: Autorský tým

Myslím si, že mám správně určených _____ částí nervové soustavy.

Doplň až po zkontrolování pracovního listu s vyučujícím:

Ve skutečnosti jsem měl správně _____ částí nervové soustavy.

Zakroužkuj správnou odpověď:

1) Nervovou soustavu tvoří:

- a) mozek, mícha, cévy
- b) mozek, mícha, žíly
- c) mozek, mícha, nervy

2) Mozek:

- a) řídí téměř veškerou činnost našeho těla
- b) řídí horní polovinu našeho těla
- c) řídí dolní polovinu našeho těla

3) Aby mozek správně fungoval, potřebuje:

- a) kyslík a cukr
- b) kyslík a dusík
- c) vitamíny a oxid uhličitý

4) Při nedostatku kyslíku mozek odumírá po:

- a) 5 vteřinách
- b) 5 minutách
- c) 5 hodinách

5) Při pádu na hlavu může dojít k:

- a) měknutí mozku
- b) zmenšení mozku
- c) otoku mozku

6) Mozek je uložen v:

- a) páteři
- b) míše
- c) lebce

7) Mícha je uložena v:

- a) páteři
- b) mozku
- c) lebce

8) Při poranění míchy může dojít k:

- a) selhání jater a otravě krve
- b) nehybnosti končetin, poruše dýchání, pomočování
- c) ztrátě zraku a sluchu

9) Při podezření na poranění míchy rychle zavoláme první pomoc a dotyčného:

- a) posadíme
- b) vůbec s ním nehýbeme
- c) uložíme ho do stabilizované polohy

10) Nervy přenášejí do a z mozku a míchy:

- a) kyslík
- b) informace a příkazy
- c) živiny

Myslím si, že mám správně ____ uvedených odpovědí.

Doplň až po zkontrolování pracovního listu s vyučujícím:

Ve skutečnosti jsem měl správně ____ uvedených odpovědí.

Na závěr zapiš celkový počet skutečně správných odpovědí: _____

