

Oběhová soustava – pracovní list 2

Několikrát si pozorně přečti následující text. Pro tebe důležité informace si můžeš barevně vyznačit. Nic již nedopisuj do pracovního listu 1.

Oběhová soustava

Oběhovou soustavu tvoří srdce a cévy, které zajišťují nepřetržitý průtok krve celým tělem. Rozvádí do celého těla kyslík, živiny, hormony a další látky. Odvádí z těla oxid uhličitý a jiné škodlivé látky. Udržuje stálou teplotu těla a zajišťuje obranyschopnost organismu.

Srdce

Srdce je dutý svalový orgán velikosti pěsti. Funguje jako pumpa, která se neustále smršťuje a uvolňuje. Zajišťuje přívod krve do plic, kde se krev okyslíčí a vrací se zpět do srdce. Okysličenou krev srdce pumpuje do tepen, které ji rozvádí do celého těla. Neokysličená krev se vrací zpět žilami do srdce, které ji pumpuje do plic. Tam se krev zbavuje oxidu uhličitého a znovu se okyslíčí. Tento koloběh se neustále opakuje.

Činnost srdce nemůžeme vůlí ovlivnit. Srdce pracuje neustále.

Cévy (tepny, žíly, vlásečnice)

Tepny jsou cévy vedoucí krev ze srdce (označujeme je červeně).

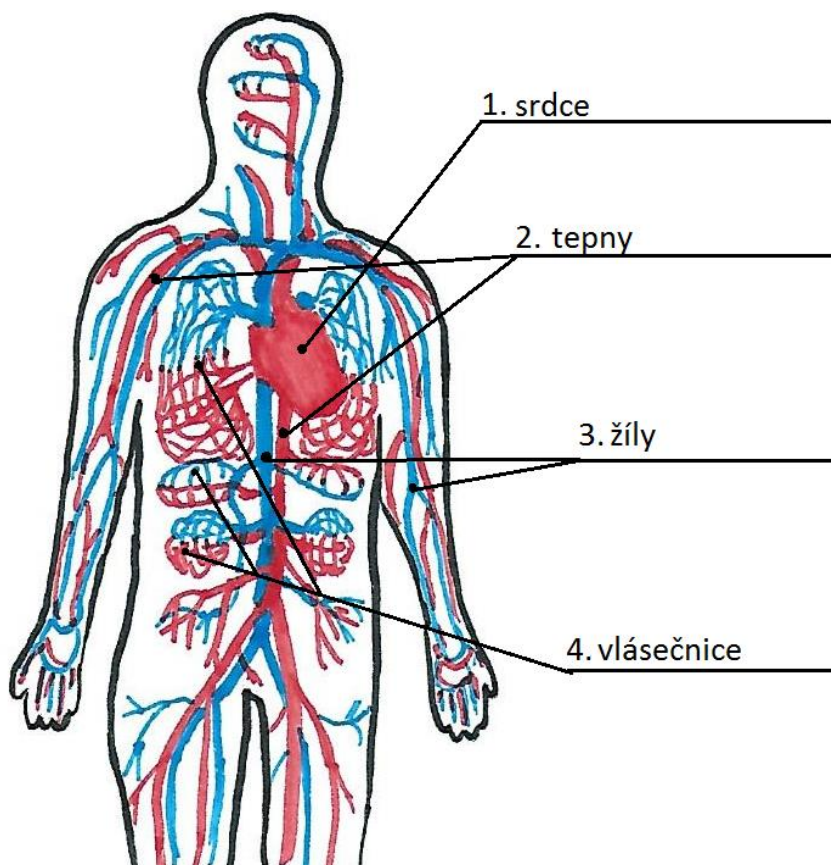
Žíly jsou cévy vedoucí krev do srdce (označujeme je modře).

Vlásečnice jsou velmi tenké cévy spojující tepny a žíly. Umožňují přechod kyslíku a živin do tkání.

Krev

Krev obsahuje:

- *Krevní plazmu* – obsahuje vodu a živiny
- *Červené krvinky* – rozvádějí po těle kyslík, odvádějí oxid uhličitý
- *Bílé krvinky* – bojují s bakteriemi a viry (Mohou je pohlcovat nebo na ně střílet protilátky. Své nepřátele se naučí rozeznávat a pamatují si je, takže příště dokážou protilátky rychle vyrobit.)
- *Krevní destičky* – sráží krev



Zdroj obrázku: Autor

1) Na základě textu rozhodni, zda jsou tvrzení správná:

- Srdce pohání krev do celého těla. ANO – NE
- Tepny jsou cévy vedoucí krev do srdce. ANO – NE
- Oběhová soustava zajišťuje přísun kyslíku do celého těla. ANO – NE
- Cévy se dělí na tepny, žíly a vlásky. ANO – NE
- Bílé krvinky rozvádějí po těle kyslík. ANO – NE
- Krevní destičky sráží krev. ANO – NE