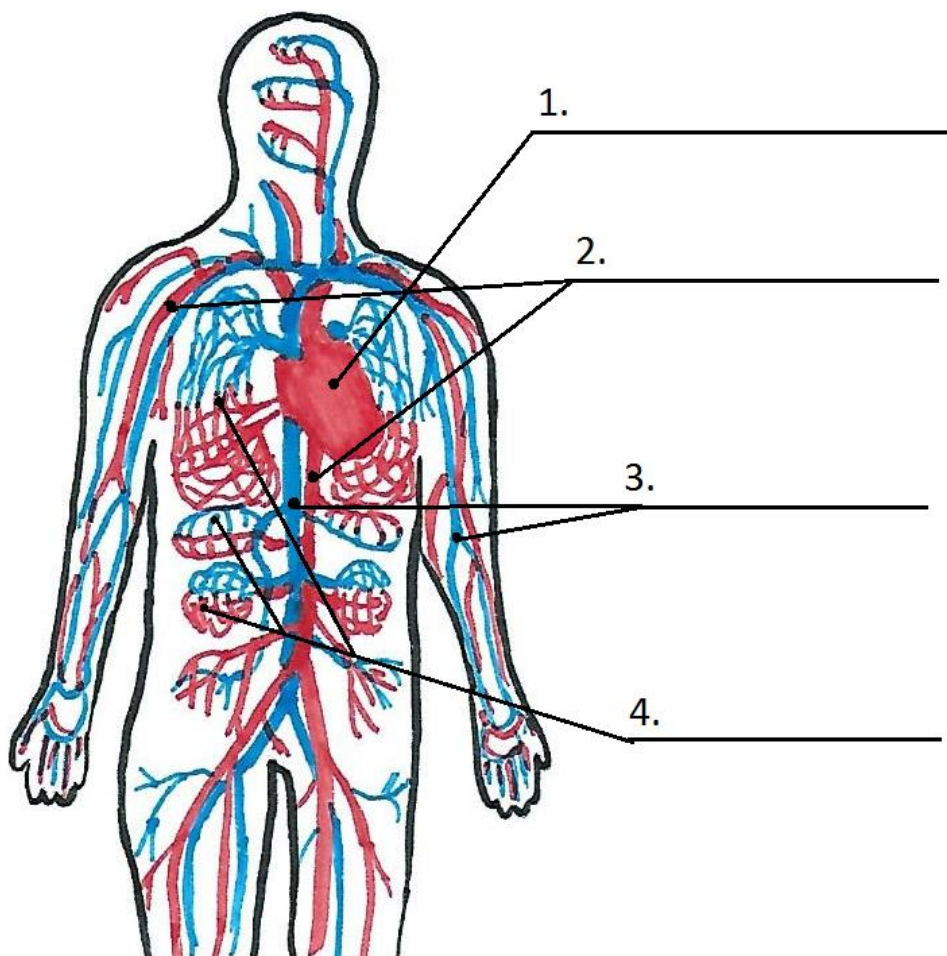


## Oběhová soustava – pracovní list 4

Znovu pojmenuj části oběhové soustavy a zakroužkuj správnou odpověď. Při vyplňování tohoto pracovního listu již nesmíš nahlížet do ostatních pracovních listů.



*Zdroj obrázku: Autorský tým*

### 1) Oběhovou soustavu tvoří:

- a) srdce, cévy a krev
- b) srdce, plíce a cévy
- c) žíly, tepny a plíce

## 2) Oběhová soustava zajišťuje:

- a) rozvod oxidu uhličitého do celého těla a odvádění kyslíku
- b) rozvod kyslíku do celého těla a odvádění oxidu uhličitého
- c) rozvod živin a dusíku

## 3) Srdce:

- a) pumpuje krev pouze do plic
- b) ovládáme vůlí
- c) pumpuje krev do celého těla

## 4) Tepny jsou:

- a) cévy vedoucí krev do srdce
- b) cévy vedoucí krev ze srdce

## 5) Krev se skládá z:

- a) červených krvinek, bílých krvinek, krevních destiček a krevní plazmy
- b) červených krvinek, bílých krvinek a vody
- c) červených krvinek, bílých krvinek, vody a krevní plazmy

## 6) Červené krvinky zajišťují:

- a) srážení krve
- b) ničení choroboplodných zárodků
- c) rozvod kyslíku a odvod oxidu uhličitého

**Nyní si společně s vyučujícím zkontroluj všechny pracovní listy. Chyby si oprav odlišnou barvou. V pracovních listech 1, 3 a 4 doplň celkový počet správných odpovědí.**

Celkový počet správných odpovědí: \_\_\_\_\_

Bodové hodnocení (vyplní učitel):

Za každou správnou odpověď 1 bod. Dosažený počet bodů: \_\_\_\_\_ (celkem max. 10 bodů)

