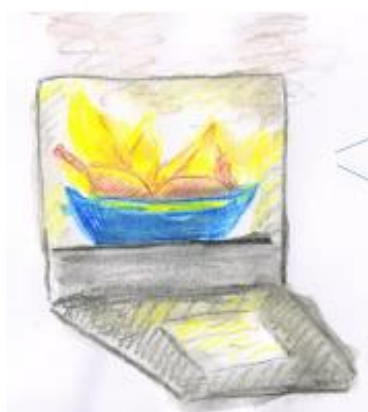
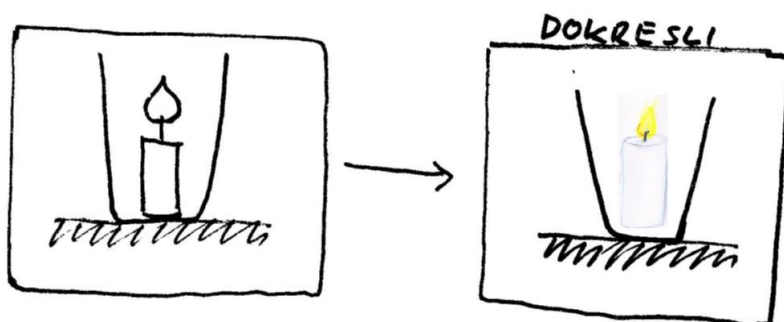
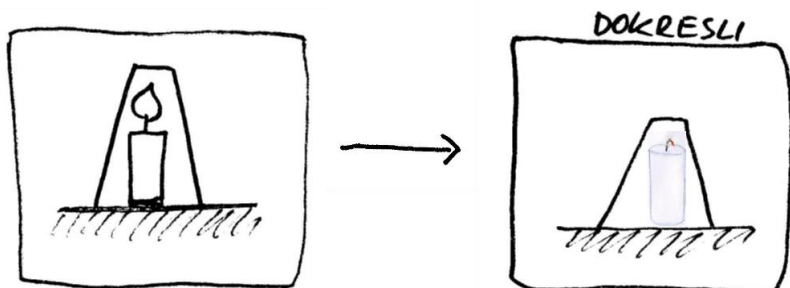


## V troubě hoří! – příklad vyplněné tabulky



- ZAVŘÍT TROUBU
- NECHAT TROUBU OTEVŘENOU

Proč?

Svíčka NEHOŘELA POD ZAKLOPENOU SKLENICI.

Svíčka NEHOŘELA VE SKLENICI.

Svíčka HOŘELA POD ZAKLOPENOU SKLENICI.

Svíčka HOŘELA VE SKLENICI.

Zdroj obrázku a nákresů: Autorský tým

Proč svíčka vlastně zhasla? Při hoření vzniká plyn jménem oxid uhličitý. Ten postupně zaplnil celou překlopenou skleničku. Oxid uhličitý je tedy plyn, který hoření podporuje, nebo mu brání?

**Odpověď:** brání