

Interpretace leteckých a družicových snímků – pracovní list

Jméno:

Úloha 1

A)

Zakroužkuj z nabízených objektů vždy ten, který je zachycen na leteckém snímku. V případě, kdy máš pocit, že se na snímku nachází více z nabízených objektů, zakroužkuj pouze ten, který zabírá většinu snímku.



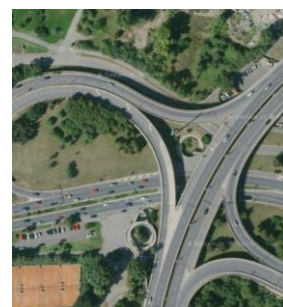
průmyslový areál
vodní plocha
pole
vodní tok



železnice
povrchový důl
(vesnická) zástavba
skalní město



vinice
zástavba
vodní plocha
(jehličnatý) les



silniční síť
vodní tok
železniční síť
průmyslový areál

Rozuměl(a) jsi všem pojmům uvedeným v tabulkách?

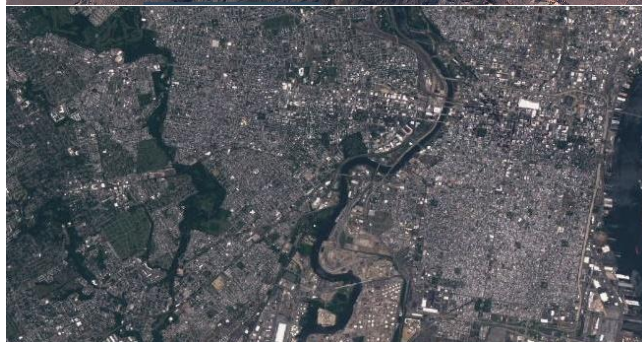
- Ano.
- Ne, nerozuměl(a) jsem některým pojmům. Konkrétně nevím, co znamená:
.....
- Ne, nerozuměl(a) jsem (téměř) všem pojmům.

Co ti pomohlo / Co by ti mohlo pomoci s určením objektu na leteckém snímku? *Můžeš zakroužkovat více možností i připsat svoji vlastní.*

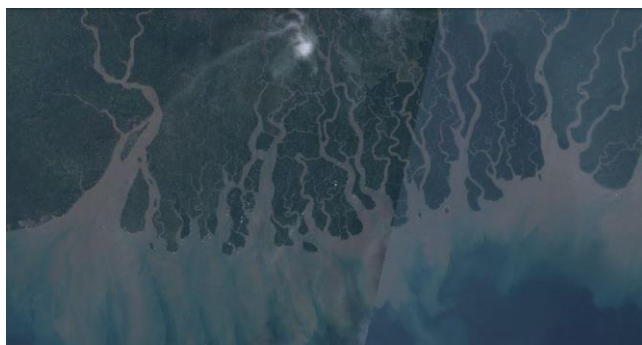
tvar objektu	barva objektu	výška objektu
plocha / rozloha objektu	určení ostatních objektů na leteckém snímku	rozpoznání zobrazeného území / místa na snímku
Jiné:		
Nevím.		

B)

Zakroužkuj z nabízených objektů vždy ten, který je zachycen na daném družicovém snímku.



delta (ústí) řeky	poloostrov	kamenitá poušť	tropický deštný les
horské údolí	horský hřbet (pohoří)	městská zástavba	těžební oblast



městská zástavba	delta (ústí) řeky	erupce na Slunci	sopka
souostroví v moři	horský hřbet (pohoří)	vodní plocha	písečná poušť



Rozuměl(a) jsi všem pojmům uvedeným v tabulkách?

Ano.

Ne, nerozuměl(a) jsem některým pojmům. Konkrétně nevím, co znamená:

.....

Ne, nerozuměl(a) jsem (téměř) všem pojmům.

Co ti pomohlo / Co by ti mohlo pomoci s určením objektu na družicovém snímku?

Můžeš zakroužkovat více možností i připsat svoji vlastní.

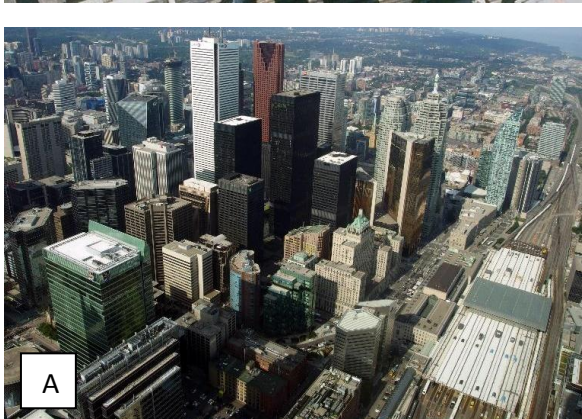
tvar objektu	barva objektu	výška objektu
plocha / rozloha objektu	rozpoznání data / času pořízení snímku	rozpoznání zobrazeného území / místa na snímku
Jiné:		
Nevím.		

Úloha 2

A)

Přiřaď k leteckým snímkům (1–3) fotografie (A–C) a mapy (I–III), které zachycují stejné město jen jiným způsobem a z jiného pohledu. Pozor, fotografie nemusí mít stejnou orientaci ke světovým stranám jako letecký snímek a mapa.

	FOTOGRAFIE	MAPA
LETECKÝ SNÍMEK 1		
LETECKÝ SNÍMEK 2		
LETECKÝ SNÍMEK 3		

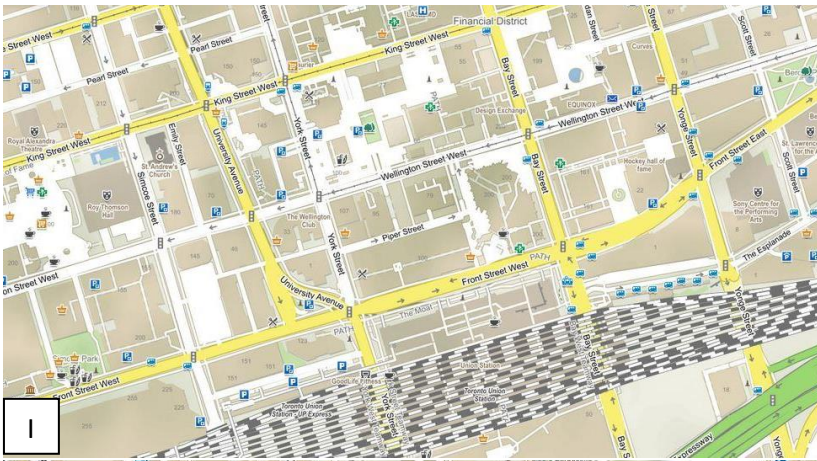




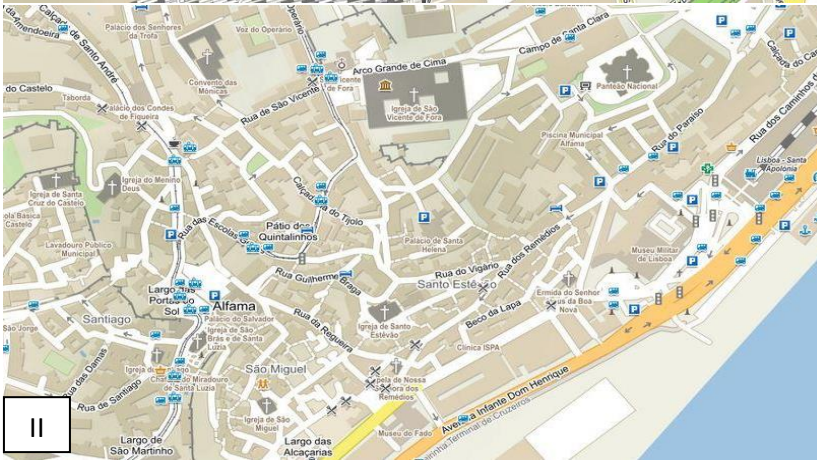
B



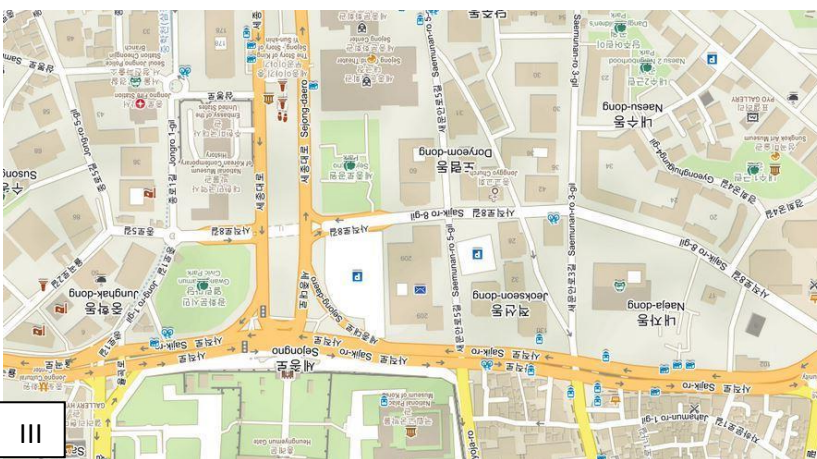
C



I



II



III



Co ti pomohlo / Co by ti mohlo pomoci při přiřazování fotografií k leteckému snímku?
Můžeš zakroužkovat více možností i připsat svoji vlastní.

podobná barva objektů na fotografii a snímku	shodná výška objektů na fotografii a snímku	podobný tvar plošných objektů na fotografii a snímku
určení typu objektů (silnice, budova, tok, ...) na fotografii	shodné měřítko (podrobnost/přiblížení)	shodné počasí na fotografii a snímku
Jiné:		
Nevím.		

Co ti pomohlo / Co by ti mohlo pomoci při přiřazování map k leteckému snímku? *Můžeš zakroužkovat více možností i připsat svoji vlastní.*

shodná barva objektů na mapě a snímku	shodná výška objektů na mapě a snímku	podobný tvar plošných objektů na mapě a snímku
přečtení názvů uvedených v mapě	shodné měřítko (podrobnost/přiblížení)	porozumění významu znaků použitých v mapě
Jiné:		
Nevím.		

B)

Přiřaď k družicovým snímkům ostrovů (1–3) fotografie (A–C) a mapy (I–III), které zachycují stejné území jen jiným způsobem a z jiného pohledu. Pozor, fotografie nemusí mít stejnou orientaci ke světovým stranám jako družicový snímek a mapa.

	FOTOGRAFIE	MAPA
DRUŽICOVÝ SNÍMEK 1		
DRUŽICOVÝ SNÍMEK 2		
DRUŽICOVÝ SNÍMEK 3		





A



B



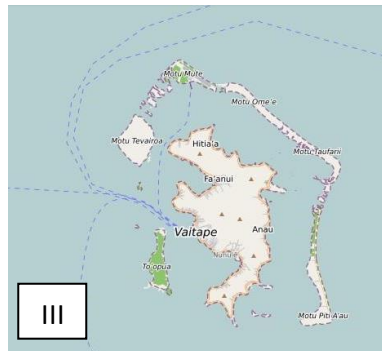
C



I



II



III

Co ti pomohlo / Co by ti mohlo pomoci při přiřazování fotografií k družicovému snímku? Můžeš zakroužkovat více možností i připsat svoji vlastní.

podobná barva objektů na fotografii a snímku	shodná výška objektů na fotografii a snímku	podobný tvar plošných objektů na fotografii a snímku
určení typu objektů (les, kráter, jezero, ...) na fotografii	shodné měřítko (podrobnost/přiblížení)	shodné počasí na fotografii a snímku
<i>Jiné:</i>		
<i>Nevím.</i>		



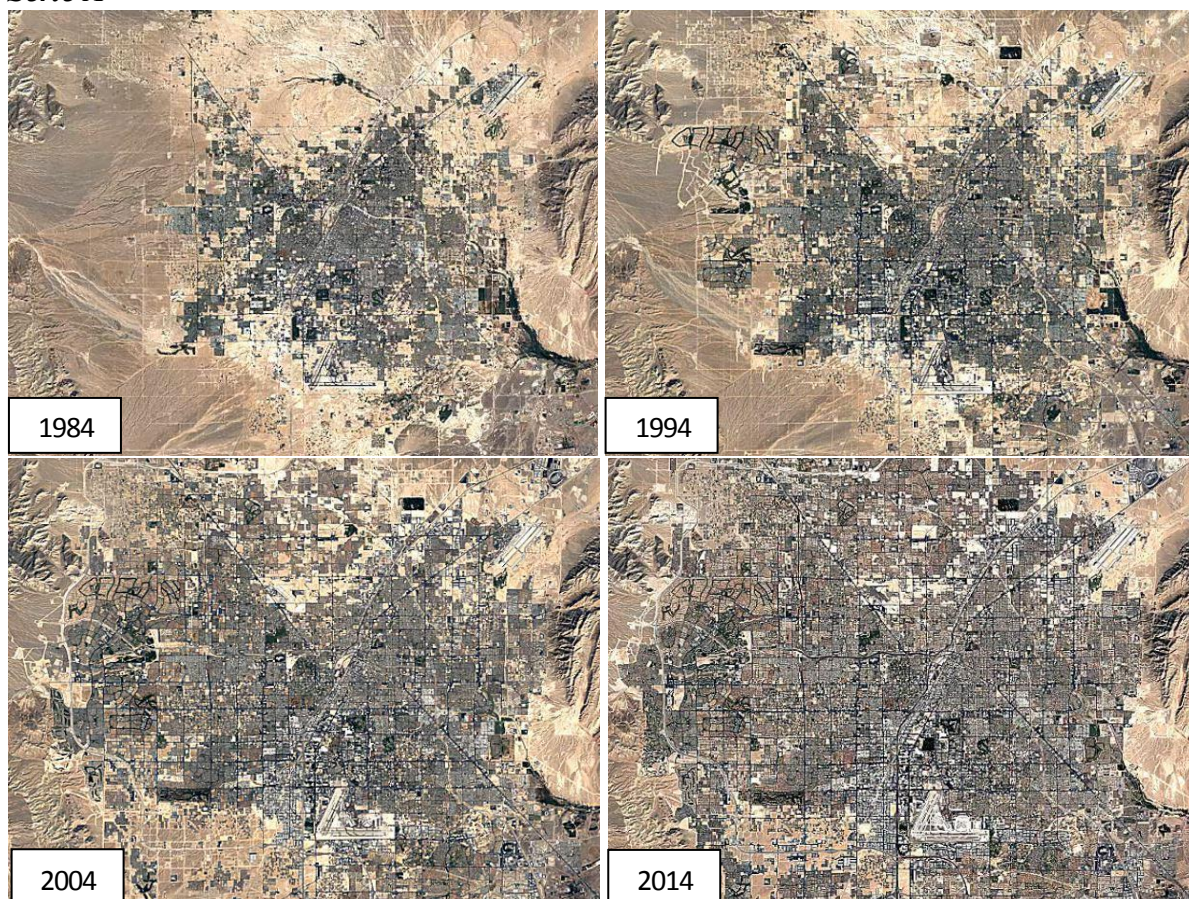
**Co ti pomohlo / Co by ti mohlo pomoci při přiřazování map k družicovému snímku?
Můžeš zakroužkovat více možností i připsat svoji vlastní.**

shodná barva objektů na mapě a snímku	shodná výška objektů na mapě a snímku	podobný tvar plošných objektů na mapě a snímku
přečtení názvů uvedených v mapě	shodné měřítko (podrobnost/přiblížení)	porozumění významu znaků použitých v mapě
Jiné:		
Nevím.		

Úloha 3

Odpověz u každé série družicových snímků pořízených v různém časovém období na tři položené otázky. Odpovědět stačí souslovím či jednoduchou větou. Snaž se ale využívat odborné pojmy, které znáš.

Série A



I) Co je zachyceno na sérii družicových snímků?

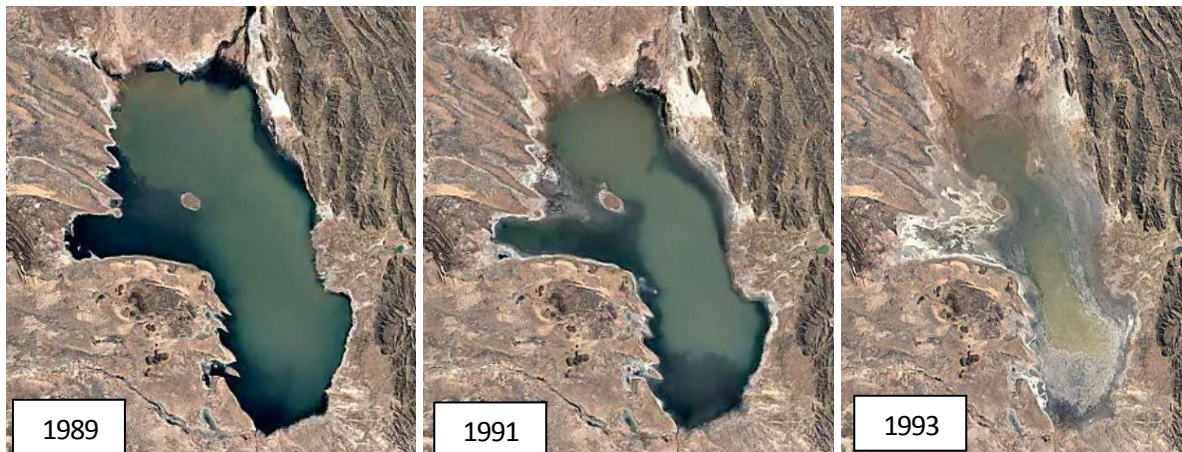
II) K jaké změně/procesu dochází?

III) Co tuto změnu / tento proces mohlo například zapříčinit?

**Co ti pomohlo / Co by ti mohlo pomoci s určením objektu na družicovém snímku?
Můžeš zakroužkovat více možností i připsat svoji vlastní.**

tvar objektu	barva objektu	výška objektu
plocha / rozloha objektu	uvedená data pořízení snímků	rozpoznání zobrazeného území / místa na snímku
Jiné:		
Nevím.		

Série B



I) Co je zachyceno na sérii družicových snímků?

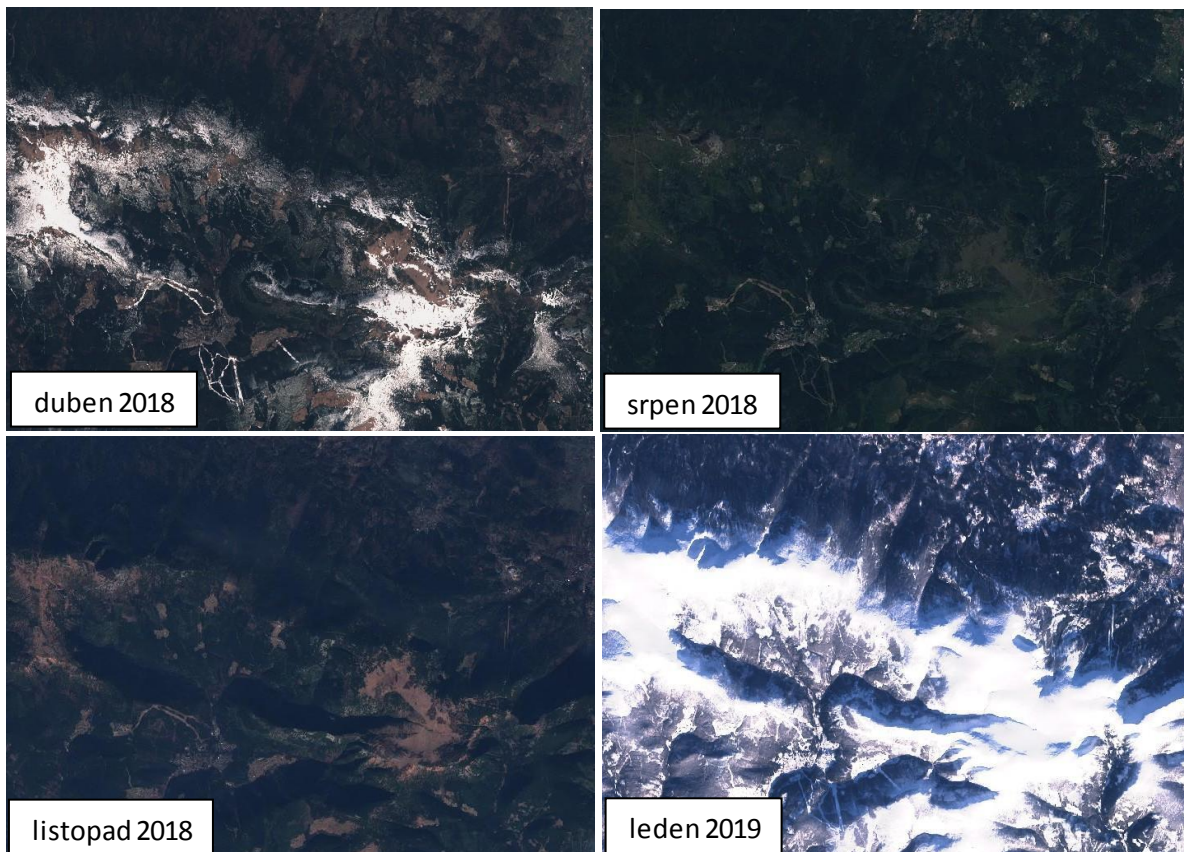
II) K jaké změně/procesu dochází?

III) Co tuto změnu / tento proces mohlo například zapříčinit?

**Co ti pomohlo / Co by ti mohlo pomoci s určením objektu na družicovém snímku?
Můžeš zakroužkovat více možností i připsat svoji vlastní.**

tvar objektu	barva objektu	výška objektu
plocha / rozloha objektu	uvedená data pořízení snímků	rozpoznání zobrazeného území / místa na snímku
Jiné:		
Nevím.		

Série C



I) Co je zachyceno na sérii družicových snímků?

II) K jaké změně/procesu dochází?

III) Co tuto změnu / tento proces mohlo například zapříčinit?

Co ti pomohlo/ Co by ti mohlo pomoci s určením objektu na družicovém snímku? *Můžeš zakroužkovat více možností i připsat svoji vlastní.*

tvary objektu	barva objektu	výška objektu
plocha / rozloha objektu	uvedená data pořízení snímků	rozpoznání zobrazeného území / místa na snímku
Jiné:		
Nevím.		

Zdroj obrázků: Autorský tým

