

Test s tahákem – zadání testu

Zadání testu:

1) Rozhodněte o pravdivosti těchto tvrzení:

a) Sníh, který dopadne na jehličnatý les, nakonec vždy všechen roztaje a odteče řekami.
ANO – NE

b) Pokud na loukách nebo polích vane silný vítr, sníh zde odtává rychleji.
ANO – NE

c) Pokud během dne dochází k tání sněhu, nejvíce ho obvykle odtává v odpoledních a večerních hodinách.

ANO – NE

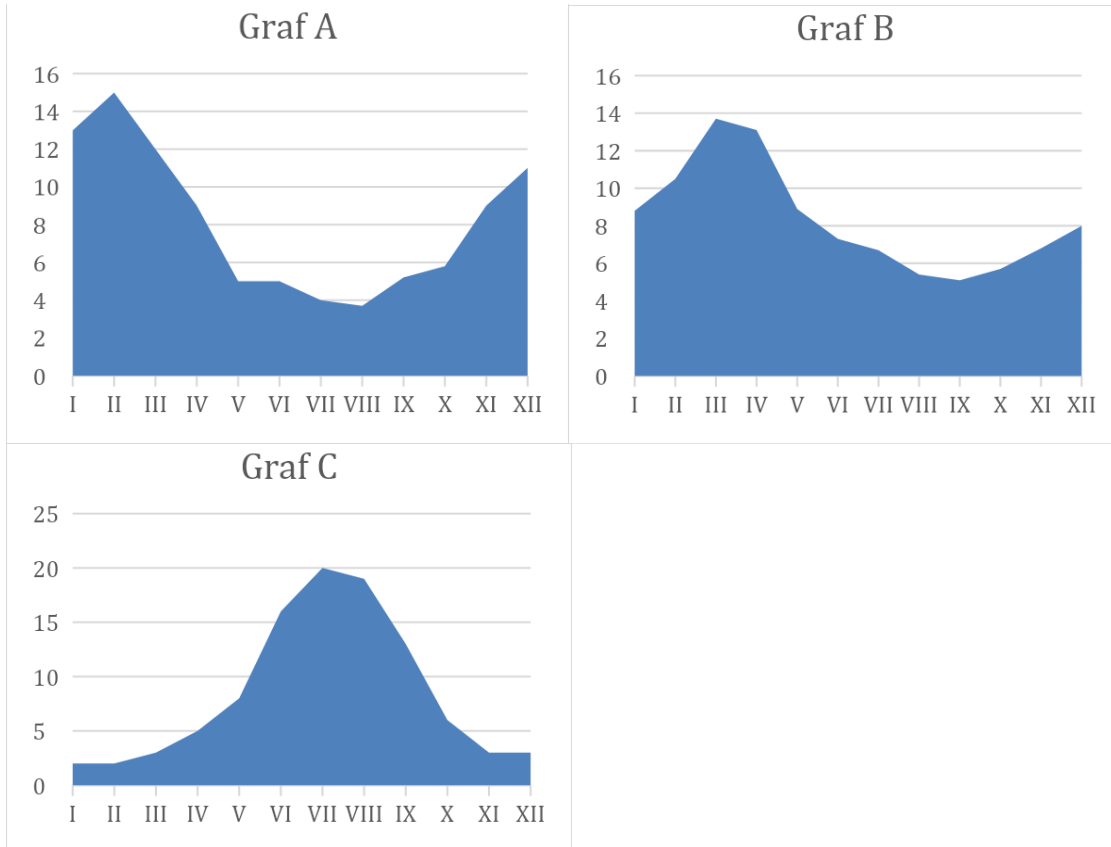
2) Co je to vodní hodnota sněhu?

3) Vysvětlete, proč při tzv. konstruktivní metamorfóze je větší riziko lavin než při tzv. destruktivní metamorfóze.

4) Z následujících grafů vyberte takový, který vyjadřuje charakteristický odtok řeky:

Větší řeka v nížině střední Evropy:

Vysokohorská řeka v Alpách závislá na tání ledovců:



5) Za jakých podmínek hrozí při tání sněhu největší riziko povodní?