

## Fotografie – pracovní list

**jméno:** .....

**Úloha 1:** Vyber si nějaký „řádek“ – jedno uspořádání fotografií – a napiš krátký příběh, který se podle fotografií mohl odehrát. Na vysvětlenou připiš, ke které fotografii se příslušná část příběhu vztahuje. Příběh zkus také trefně pojmenovat.

**Řádek:**

**Název:**

**Příběh:**

**Úloha 2:** Existuje nějaká souvislost mezi uspořádáním fotografií a diagramy na pravé straně? Jestliže ano, pokus se tuto souvislost formulovat.

**Úloha 3:** Vytvoř nějaké nové uspořádání fotografií (takové, které není na obraze Etuda No. 8) a zakresli k tomuto uspořádání odpovídající diagram.

**Úloha 4:** Ke svému pořadí fotografií vytvoř příběh (stejně jako v úloze 1), který jej popisuje. Na vysvětlenou připiš, ke které fotografii se příslušná část příběhu vztahuje. Příběh zkus také trefně pojmenovat.

**Název:**

**Příběh:**

**Úloha 5:** Formuluj tři vlastnosti, které má alespoň 5 uspořádání fotografií ze 6 uvedených na obraze Etuda No. 8. Vždy napiš, které uspořádání (tj. řádek) vlastnost nespĺňuje (pokud taková je).

**Úloha 6:** Má popsané vlastnosti (úloha 5) i tvoje uspořádání fotografií z úlohy 3? Svou odpověď můžeš zdůvodnit.

Vlastnost 1: Ano / Ne

Komentář:

Vlastnost 2: Ano / Ne

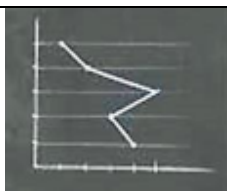
Komentář:

Vlastnost 3: Ano / Ne

Komentář:



**Úloha 7:** Spoj následující diagramy s nejvhodnějším pojmenováním uspořádání fotografií.



**Poděkování**

**Usmíření**

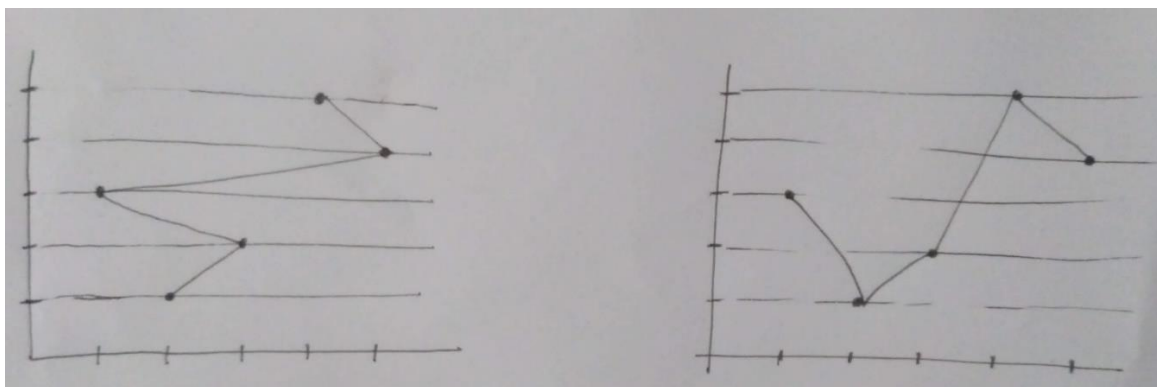
**Ještě něco!**

**Váhání**

**Neznáme se?**

**Úloha 8:** Diagramy nemají označené osy (vodorovnou a svislou). Navrhni, jak by se mohly označit.

**Úloha 9:** Jeden z následujících diagramů znázorňuje také jedno možné uspořádání fotografií, druhý nikoliv. Rozhodni, který je který, a vysvětli proč.



**Ano/Ne**

**Ano/Ne**

**Vysvětlení:**

**Vysvětlení:**

